

Informe de actividades del Área de Sistemas de Información durante el segundo semestre de 2021

El presente informe integra las aportaciones de datos hechas por quienes en el segundo semestre de 2021 (del 1 de julio al 31 de diciembre) asumían en el Área de Sistemas de Información los roles que se indican:

- Juan José Martínez Peña, jefe de servicio de Apoyo a la Administración Electrónica, Sistemas Lógicos y Web
 - Abelardo Belaustegui González, jefe de sección
- Elena Ben Santos, jefa de servicio de Aplicaciones, Sistema de Información y Seguridad de la Información
 - Juan José Caballero Muñoz, jefe de sección
 - Mamen González Montesinos, técnico de Seguridad de la Información
- Gerardo Aburruzaga García, director del Área de Sistemas de Información

Los datos integrados son un resumen representativo de las actividades desarrolladas por el Área de Sistemas de Información a lo largo del segundo semestre de 2021. Se estructura el informe en las siguientes unidades:

1. Desarrollo y mantenimiento de aplicaciones
2. Sistema de Información
3. Seguridad de la Información
4. Servidores y sistemas centrales
5. Web
6. Apoyo a la Administración Electrónica
7. Computación de altas prestaciones
8. Apoyo estadístico

1. Desarrollo y mantenimiento de aplicaciones

Resumen de principales actuaciones en aplicaciones, realizadas en el segundo semestre de 2021

Apoyo técnico a los procesos de gestión de las unidades de Gestión del Alumnado, Asuntos Económicos, Acceso,	Se da mantenimiento técnico a las aplicaciones Universitat XXI Académico, Recursos Humanos, Económico y Portal; Gestión de actas, Automatrícula, Gestión de recibos UXXI, <i>Discoverer</i> , TUI, PAU, GOA (fichas 1A y 1B, alegaciones, tutorías, propuestas y comunicaciones), Firma Digital de Actas Académicas (FDDA),
--	---

Planificación Docente, Unidad de Empresa, etc.	Prácticas Curriculares, GADES, Perfil de Ingreso, matrículas propias, Contabilización de gasto telefónico, TFG Prácticum, Gestión del prácticum andaluz, ATOS, etc.
Acciones de mejora	
Acciones de mejora del Ecosistema UCA	<p>Realizadas mejoras en los paquetes externos (bibliotecas) ya desarrollados:</p> <ul style="list-style-type: none"> ● Django3Plantilla ● ucadas ● ucadatatables ● ucaldapws ● ucalog ● ucastyle ● ucavisos ● ucadeploy ● ucatest: <p>Nuevas bibliotecas desarrolladas:</p> <ul style="list-style-type: none"> ● AddCRUD ● ucaCalendar. ● ucaChat
Acción de mejora formativa	<p>Se están desarrollando instrucciones de servicio donde el personal técnico está elaborando y dando al resto del personal acciones formativas:</p> <ul style="list-style-type: none"> ● Docker Composer ● Integración con TPV , gestión de pagos ● Carga de información en el <i>Data Warehouse</i> y visión general del catálogo del Sistema de Información
UXXI-AC, UXXI-RRHH, UXXI-EC , UXXI-INT y UXXI-RDOC	<p>Instalación de numerosas versiones funcionales.</p> <p>Migración a las bases de datos UXXI a Oracle 19. Nueva infraestructura.</p> <p>Integración de UXXI-EC con la plataforma de firma de Guadaltel.</p> <p>Pruebas de la versión beta del nuevo Generador de informes de UXXI-RRHH.</p> <p>Pruebas de la nueva versión de generación de contratos de UXXI-RRHH..</p> <p>Migración de la plataforma del bus de servicios OSB 11 a OSB 12.</p> <p>En pruebas la nueva plataforma de UXXI-RDOC - Gestor de expedientes.</p>
ENS	Reuniones con Universitat XXI STU para analizar la manera de implementar el ENS en sus aplicaciones.
Contabilización de gasto telefónico	Acciones de mantenimiento.
AppCRUE-UCA	Se intenta publicitar entre la comunidad UCA, sobre todo la vTUI.

	En pruebas la versión 7, que trae mejoras en la segmentación y gestión de usuarios.
Seguimiento del II PEUCA	No ha tenido actividad ya que el PEUCA II terminó el 31 de diciembre de 2020. Sobre el nuevo y ya vigente PEUCA3 no tenemos peticiones.
Gestión de las citas del Servicio de Atención Psicopedagógica (GSAP)	En fase de desarrollo de la nueva aplicación propia para las consultas al SAP.
<i>Discoverer</i> Oracle 11g	Es utilizada de manera intensiva por las áreas funcionales. Obsoleta y fuera de soporte por Oracle. Se mantiene mientras no se consolida el paso a los generadores de informes de UXXI.
Firma Digital de Actas Académicas (FDDA)	En producción. Se está quitando el SSO/OID. Se autentica contra el LDAP directamente. Fase de compras de Universitas-FD para implementar la firma digital de UXXI.
Gabinete de Ordenación Académica (GOA)	Se han realizado acciones de mejora técnica para agilizar el acceso a los datos y mejoras tecnológicas en el software de desarrollo. En fase de desarrollo de mejoras funcionales como la incorporación de las Gestión de competencias del Programa Docente de Asignaturas y cambios normativos en la gestión de Tutorías. Se pone en producción el nuevo módulo de PIF para la gestión del personal en formación.
Prácticas curriculares	Se ha seguido utilizando Prácticas curriculares para años académicos anteriores al 2021-22.
GADES (prácticas externas de alumnos, curriculares y extracurriculares)	Paso a producción para Prácticas curriculares del 2021-22.
PAU/PEvAU	En desarrollo todas las peticiones de la unidad de acceso para el año académico 2021-22. Paso a producción de la nueva versión con la migración a Python 3 y Django 1.9, con un gran cambio visual para hacerla más amigable, usable y <i>responsive</i> .
Concurso de Méritos en el Área de Personal	En fase de desarrollo con el Área de Personal el análisis de una aplicación para la gestión de concurso de méritos del PAS.
UCAEmprende	En fase de desarrollo con el “Servicio a Emprendedores” el desarrollo de una nueva aplicación que gestiona los proyectos de emprendedores.
ECAIRO	En fase de análisis de la nueva aplicación para la gestión y alquiler del equipamiento científico de los Servicios Centrales de Investigación y los Periféricos, con el objetivo de sustituir al obsoleto e inseguro Lim-Øn Facility.
Gestión de las Tarjetas Universitarias Inteligentes (TUI)	En fase de mantenimiento operativo.

UXXI-AC AUTOMATRÍCULA	Desarrollada la campaña de matrícula/automatricula 2021-22. Adaptación de la página de autenticación al nuevo protocolo de DUA de clave encriptada.
MATRUX (Matrícula on-line)	En fase de configuración y pruebas de la nueva matrícula <i>on line</i> de Universitas-XXI Académico.
Encuestas Matrícula	En fase de configuración y pruebas de la Nueva aplicación de Encuestas de Matrícula de Universitas-XXI Académico.
Servicios web DUA-UXXI	Adaptación a los cambios normativos de DUA (Distrito Único Andaluz)
UXXI-RRHH	Puesta en producción con Anot@. Anot@ es el servicio web que implementa el procedimiento de anotación de actos administrativos y consulta de documentos en el Registro Central de Personal (R.C.P.), creado por el MINHAP para dar cobertura al expediente digital del empleado público y a la ley 39/2015. En fase de pruebas la integración de Anot@ y UXXI-RDOC.
UXXI-EC	Adaptación a mejoras funcionales.
Portal de Servicios UXXI (ADF)	Se paró la fase de implantación del servicio telemático de preinscripción de estudios propios con la integración en el LDAP/Gestión de sistemas UXXI de usuarios externos.
UXXI-OBS	Apoyo técnico e implementación de nuevos <i>web services</i> para la integración con la nueva plataforma de administración electrónica de Guadaltel.
WGS UCA	Migración de la plataforma de WGS a WSG v2, es una plataforma de desarrollo propio UCA de generación de <i>web services</i> a partir de consultas a bases de datos.
SCP	Implementada nueva versión del Sistema de Control de Presencia.
Encuestas a egresados	Se continúa con el mantenimiento de la aplicación.
Oficina de Internacionalización (ORI)	En producción con mantenimiento continuo tanto correctivo como evolutivo (EWP). Se continúa con la implantación del <i>Erasmus Without Papers</i> (EWP), habiéndose completado la inscripción en producción del módulo GENERAL y el de CONTRATOS. Estos módulos se encuentran ya en producción y operativos. Se continúa con los módulos de movilidades entrantes y movilidades salientes. Además se proporciona el soporte necesario para las peticiones de la Universidad de Almería para la implantación de UMove.
Gestión de Investigación y Transferencia (WIDI)	En producción. Arreglos de pequeños fallos y cambios. Se ha pasado a producción el nuevo módulo Informes de sexenios de transferencia. Se continúan los desarrollos de los nuevos módulos restantes: Hojas de tiempo (<i>time sheets</i>) y Justificación de proyectos.
Gestión de Órganos Colegiados (GOC)	En producción con mantenimiento continuo tanto correctivo como evolutivo.
Gestor Documental del	En producción la nueva versión con mantenimiento correctivo.

Sistema de Garantía de Calidad (GDSGC)	
Magister	Se considera que se debe abandonar el desarrollo de esta aplicación y trasladar los esfuerzos a establecer un Procedimiento de Administración Electrónica que lo lleve a cabo.
Seguimiento de presupuestos	En producción con mantenimiento correctivo y evolutivo. Se han modificado algunos informes propuestos por los funcionales.
Gestión de Convenios	Se trabaja en la actualización a Django 3.
Gestión de actividades culturales, sociales y ambientales (CELAMA)	Se han realizado numerosas acciones de mejora técnica y funcionales en la versión 2.
Gestión de los trabajos de fin de título (TFI)	El nuevo equipo de Gobierno de la ESI ha tomado el relevo en este proyecto, y ha planteado una serie de cambios y mejoras. Se continúa con la fase de pruebas de lo ya implementado y se trabaja en los nuevos cambios.
Intranet de Innovación Docente	En producción con mantenimiento correctivo.
Cesión de Espacios	Se implementan nuevas funcionalidades. En producción con mantenimiento correctivo.
Ayuda a Docencia	Se comienza el análisis de una aplicación que sirviera de ayuda a los PDI que quisieran certificarse en Docencia.
Gestión de Convocatorias para la Selección de Profesorado	Con la empresa tiThink, desarrollo de: Sprint 4: <ul style="list-style-type: none"> • Solicitudes – Baremación • Solicitudes - Alegaciones • Solicitudes - Resolución definitiva • Solicitudes - Recursos Sprint 5: <ul style="list-style-type: none"> • Gestión de bolsas.
Docencia	Apoyo para la puesta en marcha de la IX Convocatoria Docencia con el tratamiento de datos sobre indicadores.
Colabora	Soporte a incidencias y a la administración de Colabora - Alfresco share.
TAVIRA	Soporte a incidencias y a la administración.
Bolsa de Sustitutos	Seguimiento y atención a los cambios e incidencias demandados por parte del Área de Personal en cada fase del proceso.
Otras	Se trabaja en los desarrollos y el mantenimiento de varias aplicaciones, como Interfaz con la BD nacional de subvenciones, Clasificación de Orgánicas, Prácticum de Enfermería, Prácticum de Fisioterapia, etcétera.

2. Sistema de Información

Planificación estratégica y arquitectura del sistema de información (SI) de la UCA

Planificación del SI

En cuanto a la planificación del Sistema de Información, se han seguido realizando las siguientes actuaciones:

- Reuniones con personal de las distintas áreas funcionales implicadas.
- Reuniones internas del equipo.
- Gestión del CAU para el sistema de información, que permite gestionar y controlar de forma adecuada todo el intercambio de información que se produce tanto internamente, entre las distintas unidades funcionales de la universidad, como con organismos externos.

Arquitectura y desarrollo del SI

En cuanto a la arquitectura del Sistema de Información se ha continuado con las siguientes actuaciones:

- Mantenimiento del servidor y la infraestructura del sistema de información.
- Revisión del catálogo de la plataforma de sistemas de información para una mayor estructuración y adecuación a las necesidades.
- Revisión de los permisos en el catálogo.
- Actualización del servidor de pruebas desde Oracle 12 a Oracle 19.

Se han desarrollado nuevos cuadros de mando e informes, y se han adaptado algunos existentes, ampliando las posibilidades de navegación y exportación de datos:

- Generación y actualización de diversos informes y cuadros de mando relacionados con Ordenación Académica.
- Revisión y mantenimiento del censo. Se continúa la política de generar un censo nuevo cada principio de mes de forma semiautomática.
- Informes necesarios para el cálculo y la visualización de varios indicadores del Sistema de Garantía de Calidad, como los P06, P07, P05, P01, P02, P04 y P08.
- Se continúa manteniendo, actualizando datos y formatos, etc., de los informes relacionados con las encuestas, las de satisfacción del profesorado, las encuestas de satisfacción con el título y las de egresados.
- Actualizaciones de diversos informes de movilidad, tanto estudiantil como de PAS y PDI.
- Generación de nuevos informes para el seguimiento de la movilidad SEA-EU.
- Revisión de varios informes para el Área de Personal.
- Revisión de informes de Prácticas Curriculares.

- Revisión de informes de Contrato-Programa.
- Revisión de varios informes para la Memoria de la Responsabilidad Social.
- Se proporcionan nuevos informes solicitados por la Unidad de Transparencia.

En cuanto al almacén de datos en sí:

- Seguimiento continuo de las cargas de datos en el almacén, y solución de problemas detectados en ellas. Las bases de datos centrales han actualizado la versión de Oracle y se ha comprobado la consistencia de las cargas.
- Comprobaciones continuadas de los datos obtenidos del almacén con respecto a los datos del transaccional.
- Revisión interna de tablas, vistas y vistas materializadas.
- Actualización de los datos de SICA.
- Actualización de los datos de Prácticas Extracurriculares correspondientes al curso 2020-21, tomando los datos de ICARO.
- Cambios en las vistas de movilidad de PAS y PDI.
- Carga de los datos históricos de los indicadores del Sistema de Garantía de Calidad introducidos (P06, P07, P05, P01, P02, P04 y P08) y creación de sus estructuras de datos en nuestras tablas del almacén.
- Se actualizan datos de las encuestas que maneja la Unidad de Calidad.
- Se crea una estructura de vistas y procedimientos para suministrar datos a Biblioteca para el portal de Producción Científica.
- Se continúa con la incorporación de los datos de la nueva aplicación de la Oficina de Internacionalización (ORI2). Este proceso es continuo ya que la aplicación está en proceso de transformación para su adaptación al EWP.
- Se siguen adaptando las tablas y demás estructuras del nuevo Modelo de Financiación.
- Se trabaja en la incorporación de datos de la nueva aplicación de prácticas curriculares (GADES).

Necesidades de recursos de información

Respuesta a las solicitudes de información, tanto de organismos externos como de unidades internas.

Se ha continuado realizando las siguientes actuaciones:

- Distribución interna de las solicitudes de datos entre las áreas implicadas en su generación. Esta tarea se realiza a través del CAU de la Dirección General de Sistemas de Información (DGSI).
- Adaptación de los datos al formato exigido por el organismo solicitante de la información.

- Envío mensual a la Consejería de Hacienda y Administración Pública de la información de carácter económico que prepara el Área de Economía.
- Seguimiento del calendario que establecen determinados organismos para la aportación de los datos, especialmente el SIIU y la Junta de Andalucía.

Además, se han facilitado datos a los siguientes organismos:

Externos

- Envío de diversos datos en respuesta a varias solicitudes de datos por parte de particulares.
- Generación de la información solicitada por la SIIU: ficheros de rendimiento del curso 2020-21.
- Revisión de la información del fichero Avance de movilidad de PECA.
- Análisis y aclaraciones de las incidencias reportadas por la Junta en relación a los ficheros de datos académicos del Nuevo Modelo de Financiación.
- Nuevas generaciones de ficheros .dat debido a modificaciones planteadas por la Junta en relación a las definiciones de los ficheros del Nuevo Modelo de Financiación.

Internos

- Generación de información variada para el sistema de Garantía de Calidad de los Títulos.
- Generación de la base de datos ENCU para el curso 2021-22.
- Hacer las réplicas necesarias en los registros PCEO para la generación correcta del fichero de rendimiento de SIIU, de acuerdo al formato que solicita.
- Conversión a Excel de todos los ficheros DAT del Nuevo Modelo de Financiación de las distintas Universidades.
- Generación de la Simulación de Créditos Normalizados del curso 2020-21 tomando como base los ficheros del Nuevo Modelo de Financiación.
- Remisión de la información solicitada por diversas unidades internas.
- Otra información variada solicitada en CAU y correos diversos.

3. Seguridad de la Información

Se presentan algunas de las actividades hechas en la gestión de la seguridad de la información durante el segundo semestre de 2021.

- Atención, resolución y registro de consultas e incidentes de ciberseguridad planteados por los usuarios en el CAU de Seguridad de la información. Colaboraciones en el CAU de otros técnicos, relacionados con temas de seguridad.
- Asistencia a varios *webinars*, seminarios, jornadas formativas y reuniones de la comisión CRUE-TIC Seguridad (por videoconferencia).

- Contactos con empresas de seguridad para la preparación de la próxima auditoría bienal 2022 sobre la adecuación de la UCA al nuevo ENS.
- Participación en el inicio del proyecto colaborativo con otras universidades para la contratación del desarrollo e implantación de una plataforma de formación en ciberseguridad para la comunidad universitaria, con fondos UniDigital.

4. Servidores y sistemas centrales

Se presentan las principales actividades del segundo semestre de 2021.

Infraestructuras centrales

- Gestión de mantenimientos, contratos y expedientes de compra.
- Atención a visitas del CPD (telemáticas).
- Atención a averías en el CPD y guardias fuera del horario laboral.
- Actualización de todos los clústeres VMWare y *virtualcenters*.
- Creación del nuevo clúster de máquinas virtuales para gestión, y trasvase de máquinas virtuales desde vcegen y vcgen2.
- Instalación, configuración y mantenimiento de servidores en general.
- Mantenimiento correctivo de cabinas de almacenamiento y otros servidores.
- Mantenimiento de software y configuración y redistribución de espacio de cabinas de almacenamiento 3PAR.
- Actualización y mantenimiento del software de gestión de las cabinas de almacenamiento.
- Actuaciones en *switches* de fibra para reconfiguración de servidores y cabinas de almacenamiento.
- Traslado de datos de cabinas obsoletas (modelos EVA) para dar de baja por obsolescencia.
- Gestión de equipos NAS propios y de *hosting*.
- Traslado de equipamiento de copia a otro edificio (robot de cintas).

Autenticación

- Sincronización, altas de usuario y gestión de incidencias de LDAP, OID y adAS.
- Cargas masivas de usuarios.
- Generación de *web services* para LDAP, creación del sistema de control de usuarios externos.
- Gestión y configuración del sistema ADAS SSO.
- Instalación de ADAS versión 1.8.
- Acceso ADAS por eDNI.

- Creación de SP.
- Gestión de usuarios de dominio Windows.
- Gestión de páginas del sistema Control (formulario para externos y traducción).

Servidores para Aulas virtuales

En este semestre se ha instalado el nuevo sistema de aulas virtuales 3.0, que no solo ha supuesto un cambio de software, sino también de toda la infraestructura hardware que la soporta. Se incluye en este cambio el sistema de acceso, que ahora es más inteligente, y que, según de dónde provenga la petición de conexión decide su método de conexión, diferenciando las conexiones procedentes de aulas físicas de la UCA de las procedentes del exterior.

Debido a este cambio tan grande se produjeron unos desajustes en la configuración inicial que fueron rápidamente solucionados.

También hubo que modificar la configuración hardware inicial, realizando un balanceo entre cabinas de discos debido a que la carga de trabajo ralentizaba en exceso las operaciones tanto del bróker como de otros servicios soportados por las cabinas de discos.

Además se ha instalado el software en las maquetas con sistema operativo GNU/Linux (tanto el general de la UCA como el que da soporte a la ESI) y los programas Matlab y StatGraphics Centurion en otras maquetas..

Campus Virtual

- Creación, instalación y configuración de 28 máquinas virtuales como infraestructura virtual para albergar cursos UCA 2021-22 en Moodle.
- Tareas de mantenimiento, migración, exportaciones, reconfiguración, reprogramación de *scripts*, etc., para la puesta en marcha de las plataformas de cursos UCA 2021-22 en Moodle.
- Creación de máquinas virtuales para cursos antiguos, reconfiguración de recursos de hardware y virtuales de la infraestructura de las plataformas de cursos UCA 2020-21 en Moodle.
- Mantenimiento y actualización de plataformas de cursos externos en Moodle.
- Configuración y mantenimiento de estadísticas de acceso a plataformas Moodle.

Hosting y housing

- Soporte de equipamiento físico de *hosting* y *housing*.
- Despliegue y soporte de *hosting* virtual.
- Apoyo a usuarios en adquisiciones.
- Mantenimiento y actualizaciones de VMs (UCASE, etc.).

Gestión

- Instalación del RAC Oracle 19c.
- Gestión de clústeres RAC ORACLE 12c y 19c para versiones del ERP UXXI.
- Gestión de *Weblogic* en frontales (versión 12c).
- Migración de los RAC de 12c a 19c para todas las aplicaciones del ERP de UXXI (AC, EC, RRHH, INT, RCU, STACK), Deportes y GADES.
- Migración de META4 a Oracle 12c.
- Instalación de APEX en 8 BBDD.
- Incidencias, actualizaciones y mantenimiento de equipamiento físico para UXXI, y de los RDBMS y plataforma OFM (50 servidores aprox.).
- Mantenimiento de equipos para pruebas.
- Apoyo y soporte a procesos de Selectividad y Preinscripción, Automatrícula y TUI.
- Soporte a las aplicaciones *Discoverer* 11, SigEd del Área de Deportes, Meta4 del Área de Personal, SPEC de control de presencia.
- Soporte al OSB (Oracle Service Bus).
- Creación de nuevas máquinas para la versión 12 de frontales, Oracle Bus Services, Oracle Business Intelligence y *midtiers* de ORACLE para soportar las aplicaciones UXXI.
- Análisis de sistemas de gestión de carpetas compartidas (Synology+LDAP). Migración de las carpetas compartidas al nuevo sistema clúster NAS.
- Creación de nueva infraestructura de UXXI. Nuevas máquinas frontales, *midtiers*, Oracle service bus, etc.
- Creación y gestión de credenciales de acceso al *terminal service* de UXXI-EC.
- Apoyo a las nuevas infraestructuras de PAU, GOA y TUI. Creación de máquinas, gestión de *sites*, configuración de servidores HTTP y *weblogics*, creación de almacenamiento compartido por varias máquinas (NFS PAU), etc.
- Gestión de *backups* RMAN y VMWare sobre la nueva infraestructura de STOREONCE.
- Apoyo a la aplicación SIGED del Área de Deportes. Base de datos y programa cliente.
- Apoyo en la gestión del Alfresco de COLABORA. Ampliación de disco, *scripts* de monitorización, etc.
- Apoyo a los servidores GOLIAT (Auditoría interna) y ODIN.
- Gestión de certificados de los diferentes *sites* de la UCA.

- Gestión de directorios compartidos y del almacenamiento del servidor ARAMIR.
- Tareas de migración (refresco) de BBDD de producción de UXXI al entorno de prueba Bigbang.
- Gestión de licencias de VSA Storeonce.
- Migración a Ubuntu Linux 20.04 LTS de la infraestructura UCASE de la ESI.
- Apoyo en los periodos de automatrícula y acceso. Apoyo a la Unidad de Becas.
- Gestión de nueva infraestructura para la nueva versión de la aplicación de SPEC, apoyo en la actualización de la aplicación HTML sin Adobe Flash.
- Apoyo técnico y soporte a las incidencias del sistema.
- Infraestructuras de soporte de la antigua y nueva web de la UCA.
- Migraciones masivas de la antigua web (Zope, Webcontrol) a la nueva (WordPress).

Correo electrónico

- Actualización de servidores de correo.
- Incrementos del espacio de almacenamiento.
- Gestión y administración de las plataformas de correo.

Servidores de Redes

- Soporte a incidencias de la plataforma de virtualización de soporte.
- Soporte a incidencias de servidores DNS, Radius, etc.
- Creación de nuevos servidores OpenVPN para soporte masivo *online*.
- Activación activo-activo FW para Forticlient.

Monitorización y Certificación

- Cambio de plataforma de certificación.
- Instalaciones de certificados.
- Gestión de la monitorización de servicios y servidores.

Servidores de Administración Digital

- Soporte técnico a procesos electorales electrónicos de centros, departamentos e institutos de investigación.
- Apoyo técnico en la resolución de incidencias de la plataforma y soporte de los elementos que la componen (servidores, cabinas, sistemas operativos, etc.).
- Dotación de servidores para la fase 2 de Admón. Electrónica. Preproducción y producción.

- Instalación de INSIDE producción para RDOC (Anot@, firma de documentos contables y actas).
- Instalación de Alfresco pro para lo mismo anterior.
- Instalación de Portafirmas preproducción y producción.
- Soporte de Alfresco+OnlyOffice para SEA-EU.

Copias de seguridad

- Gestión de copias de máquinas virtuales con Veeam Backup.
- Gestión de copias de los servidores Virtualmin.
- Creación de nuevo entorno de copias de seguridad con HPE StoreOnce y HPE VSASStoreOnce.
- Adecuación de las copias de RMAN de las BBDD Oracle para aceptar como destino los sistemas StoreOnce.
- Migración de los repositorios de copia de Veeam Backup (Windows->Linux).

Groupware

- Soporte de servicios de ficheros de Consigna, Alfresco, BSCW y Owncloud.
- Dotación de nuevas cabinas en clúster para soporte de todas las carpetas compartidas por las unidades de gestión de la universidad.

Seguridad

- Atención inmediata a incidentes de seguridad de sistemas INCIBE-CERT.
- Vacunación de servidores Windows con MicroCludia, del CCN-CERT.
- Actualización de la aplicación LUCIA del CCN a la versión 4.1.

Servidores de Biblioteca y Servicio de Publicaciones

- Soporte a la plataforma de Revistas electrónicas.
- Soporte de equipos de la plataforma de Biblioteca y el ILS KOHA.
- Dotación y configuración de nueva cabina para soporte del fondo documental de Biblioteca.
- Soporte de la infraestructura para el producto Omeka para exposiciones virtuales.

Servidores de licencias

Lo más destacado en esta área fue la sustitución del servidor físico de licencias Gutenberg que presentaba fallo de hardware por servidores virtuales separados para cada una de las licencias que servía. En concreto, se crearon servidores para los programas Ansys y Pointwise. El programa ArcGIS ya contaba con un servidor para otra versión y se han combinado ambas versiones en el mismo servidor.

Además, durante el período se han actualizado los servidores de licencias necesarios para los programas:

- Kingdom
- Statgraphics Centurion 19 y 18
- Aspen Plus
- Altair Hyperworks
- SPSS
- MAXQDA (ampliación de licencia)

También se instalaron servidores para dos programas nuevos:

- Flexsim
- MDK-ARM-PRO-ED-25

Y también se solucionaron varias consultas y problemas en los servidores de los programas:

- CYPE Ingenieros
- FlexSim
- MAXQDA

Coordinación de la unidad

- Gestión de expedientes de adquisición de almacenamiento.
- Gestión de expedientes de adquisición de servidores.
- Gestión de expedientes de infraestructuras centrales.
- Gestión de contratos de mantenimiento y soporte, y de licencias de software base.
- Informes a la Dirección.

Desarrollo

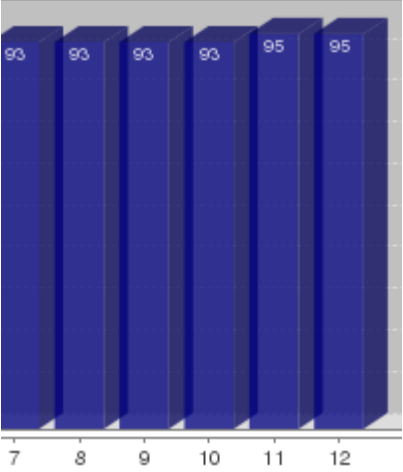
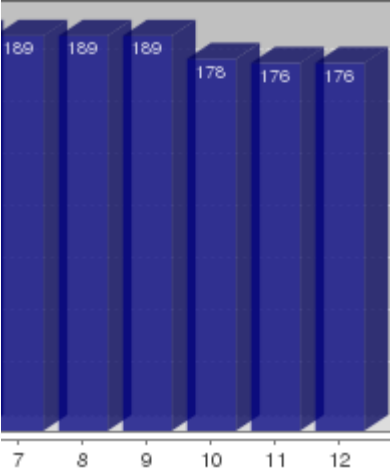
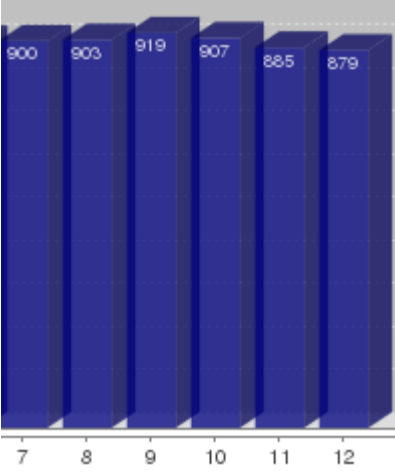
- Actualización de la aplicación CAU y del servidor de la aplicación a una versión de sistema operativo más moderna, Rocky Linux 8.4, uso de Java versión 11 y el servidor de aplicaciones Apache Tomcat versión 9.
- Desarrollo y puesta en explotación de aplicación para la administración de certificados digitales de servidores. Accede a la API de Sectigo para obtener datos de los certificados generados y facilita la localización de certificados, verificación del estado del certificado y alarmas de aproximación de la fecha de caducidad.
- Actualización de la aplicación Webmerlin a la versión 3.0, con actualización de la interfaz de la aplicación e inclusión de novedades como facilitar la realización de copias de seguridad e información de seguridad de los mensajes.

- Cambio de la miniaplicación de generación de firma institucional para incluir logotipos opcionales, inicialmente se incluye la posibilidad de añadir el logotipo de SEA-EU y **Cei-mar**, y otros cambios estéticos.
- Actualización en la aplicación CAU para que se puedan seleccionar tareas padre en la sincronización con la aplicación Redmine y se sincronicen también los ficheros anexados a las solicitudes del CAU en la petición vinculada de Redmine.

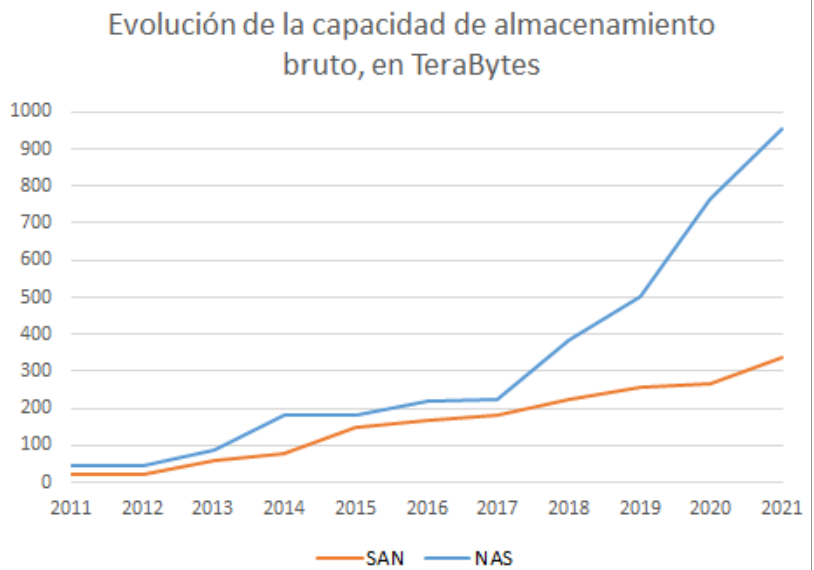
Formación

- Gestión de la formación de la unidad.

Gráficas de datos de servidores y cabinas de almacenamiento

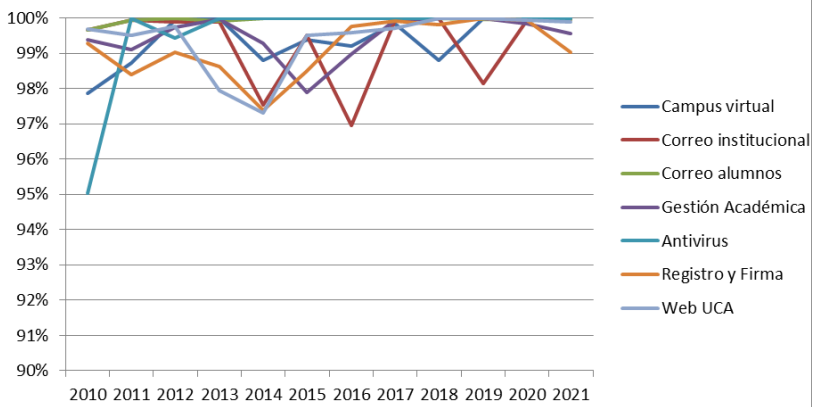
<p>Servidores físicos o <i>blades</i> (282) Anterior: 271</p>	<p>físicos</p>  <table border="1"> <thead> <tr> <th>Año</th> <th>Número de servidores físicos</th> </tr> </thead> <tbody> <tr><td>7</td><td>93</td></tr> <tr><td>8</td><td>93</td></tr> <tr><td>9</td><td>93</td></tr> <tr><td>10</td><td>93</td></tr> <tr><td>11</td><td>95</td></tr> <tr><td>12</td><td>95</td></tr> </tbody> </table> <p><i>blades</i></p>  <table border="1"> <thead> <tr> <th>Año</th> <th>Número de servidores blade</th> </tr> </thead> <tbody> <tr><td>7</td><td>189</td></tr> <tr><td>8</td><td>189</td></tr> <tr><td>9</td><td>189</td></tr> <tr><td>10</td><td>178</td></tr> <tr><td>11</td><td>176</td></tr> <tr><td>12</td><td>176</td></tr> </tbody> </table>	Año	Número de servidores físicos	7	93	8	93	9	93	10	93	11	95	12	95	Año	Número de servidores blade	7	189	8	189	9	189	10	178	11	176	12	176
Año	Número de servidores físicos																												
7	93																												
8	93																												
9	93																												
10	93																												
11	95																												
12	95																												
Año	Número de servidores blade																												
7	189																												
8	189																												
9	189																												
10	178																												
11	176																												
12	176																												
<p>Servidores virtuales (879)</p>	 <table border="1"> <thead> <tr> <th>Año</th> <th>Número de servidores virtuales</th> </tr> </thead> <tbody> <tr><td>7</td><td>900</td></tr> <tr><td>8</td><td>900</td></tr> <tr><td>9</td><td>919</td></tr> <tr><td>10</td><td>907</td></tr> <tr><td>11</td><td>885</td></tr> <tr><td>12</td><td>879</td></tr> </tbody> </table>	Año	Número de servidores virtuales	7	900	8	900	9	919	10	907	11	885	12	879														
Año	Número de servidores virtuales																												
7	900																												
8	900																												
9	919																												
10	907																												
11	885																												
12	879																												

Cabinas de almacenamiento (5) y NAS (10)



Indicadores de disponibilidad de los principales servicios (fuente: sistema de monitorización Zabbix)

Los indicadores se mantienen muy por encima del SLA general fijado en el 97 %.

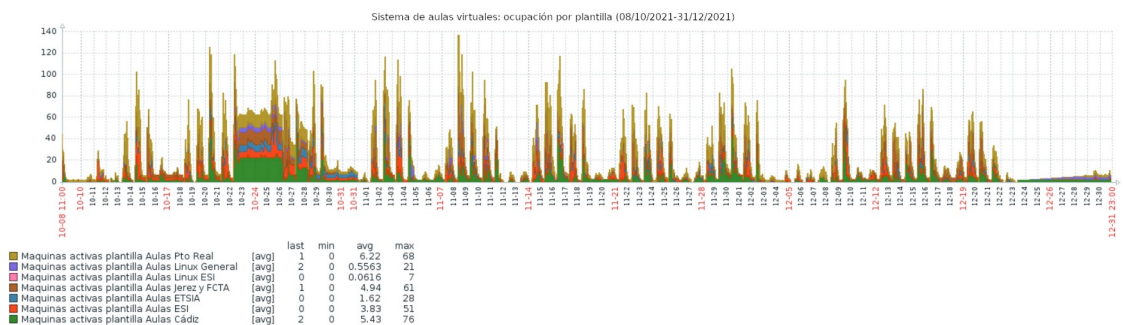


Campus virtual

ESTADÍSTICAS DE ACCESO WEB A LOS RECURSOS VIGENTES DEL CAMPUS VIRTUAL UCA PERIODO: JULIO-DICIEMBRE 2021

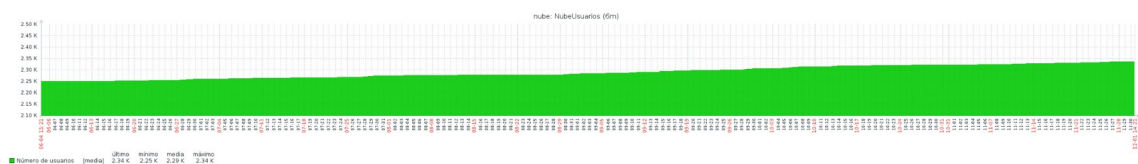
PLATAFORMA	Visitantes distintos	Número de visitas	Páginas servidas	Solicitudes servidas	Tráfico (TB)
campusvirtual.uca.es	558.050	2.589.125	79.362.313	142.268.267	6,90
av01-20-21.uca.es	96.256	262.212	9.452.552	13.178.666	2,68
av02-20-21.uca.es	83.991	218.156	6.382.456	8.418.968	2,81
av03-20-21.uca.es	93.456	268.175	10.081.550	13.292.294	3,80
av04-20-21.uca.es	95.964	252.712	9.061.950	12.635.370	2,31
av01-21-22.uca.es	162.772	683.588	38.509.145	53.521.164	10,24
av02-21-22.uca.es	181.937	736.156	35.715.612	48.533.206	7,31
av03-21-22.uca.es	130.041	523.387	29.646.470	38.205.672	5,47
av04-21-22.uca.es	140.349	555.566	34.861.142	46.106.308	11,33
TRÁFICO TOTAL	1.542.816	6.089.077	253.073.190	376.159.915	52,85

Acceso al bróker

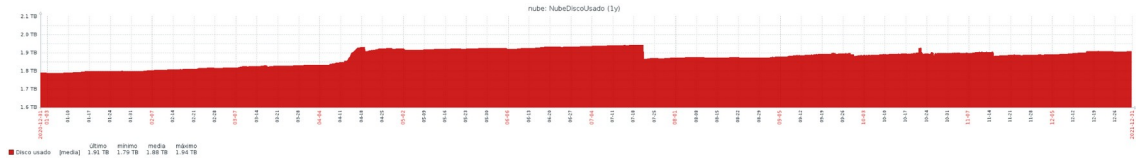


Almacenamiento en la nube propia de la UCA (Owncloud)

Crecimiento del número de usuarios . El 31 de diciembre hay 2340 usuarios.

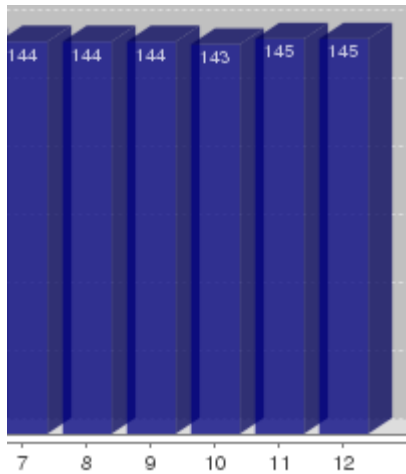


Crecimiento del almacenamiento usado (1,94 TB)



Hosting.

Evolución del número de servidores físicos y virtuales alojados en el CPD (145 unidades).



5. Web

Mantenimiento de la infraestructura web UCA

- Actualización máquinas Virtualmin
- Actualización y agregación de nuevos elementos al entorno Wordpress:
 - Tema UCA y subtemas
 - *Plugins*
 - *Core* de *Wordpress*
 - Mantenimiento de los *scripts* de actualización diarios
- Soporte y asesoramiento a gestores web a través de CAU
 - Gestión de errores
 - Mantenimiento de usuarios web
 - Gestión y asesoramiento sobre *plugins* (por ejemplo Caldera Forms)

- Mantenimiento de la relación entre los entornos web antiguos y el entorno actual: WebControl, Zope/Plone: Frodo, Gimli.
- Gestión de aplicaciones antiguas heredadas: por ejemplo, Docentia.
- Creación de miniaplicaciones web:
 - Formulario ADPT para el Área de Personal
 - Comisión antifraude
 - Decanato de la Facultad de Derecho
- Modificaciones en el *plugin gCalendar* para mostrar distintos tipos de eventos con estilos diferentes.
- Creación del *plugin ReadWS*: Permite leer información de un proveedor de *web services* público, indicando el *endpoint* y los campos a mostrar y su tipo.
- Creación del *plugin Hashlink*: Permite la descarga controlada de ficheros. El usuario rellena un formulario para recibir por correo un enlace (indexado por *hash*) de descarga del elemento. Se consigue un seguimiento de las descargas para *feedback*.
- Creación y mejora de *shortcodes Wordpress*.
- Mejora de la aplicación COVID para registrar los datos en aulas al 100 % de capacidad (App. Covid: Aplicación para registro presencial mediante códigos QR).

6. Apoyo a la Administración Electrónica

Soporte de la plataforma actual

En este periodo se avanza en la explotación de los distintos componentes de la nueva plataforma de Guadaltel, se trabaja en los desarrollos y pruebas de los procedimientos administrativos previstos incluyendo las distintas integraciones tanto con UXXI como con los servicios del Ministerio a través de RedSara. En cuanto a procedimientos administrativos en explotación sigue el de instancia genérica en esa nueva plataforma. El resto de procedimientos siguen explotándose en la actual plataforma basada en los componentes de la Junta de Andalucía, así como las nuevas convocatorias que solicitan las distintas unidades administrativas. Las dos plataformas por tanto convivirán y habrán de seguir con soporte técnico hasta la migración completa.

- Monitorización, mantenimiento y administración de aplicaciones y componentes de la plataforma actual: OficinaVirtual (Solicit@, Plataforma de tramitación (PTWand@), Portafirmas, Motor de tramitación Trew@, Registro electrónico (Aries), Gestor documental (Alfresco), Pasarela de pago (IPV virtual eCommerce), firma automatizada (Firmadocs); siempre con el apoyo de nuestros compañeros de Sistemas.

- Soporte a unidades administrativas (tramitadores, firmantes y registradores): consultas, incidencias con la plataforma de tramitación, con Portafirmas (Wanda y GONCE), de registro, administración de altas, bajas y permisos de tramitadores y firmantes.
- Soporte de usuarios/interesados finales: consultas e incidencias de usuarios con Oficina Virtual (Wanda y GONCE) y con la gestión de certificados electrónicos en los más de 30 procedimientos administrativos de la sede actual. Este soporte se da generalmente en un segundo nivel de atención (primer nivel: Centro de Gestión de Servicios).
- Soporte interno a nuestros compañeros de desarrollo de aplicaciones con las integraciones de Portafirmas con Firma De Actas Académicas (FDAA), Pruebas de Acceso a la Universidad (PAU) y Firma de documentos contables (UXXI-CC): consultas y necesidades de integraciones que demandan. Se ha dado un soporte específico al proceso de emisión y firma de tarjetas PEvAU de julio.
- Estudio de viabilidad y soporte técnico a las Propuesta de Actuaciones Administrativas Automatizadas (AAA) mediante la herramienta de firma de servidor Firmadocs, que se integra en las aplicaciones correspondientes:
 - Firma digital para la gestión de los datos de colaboración docente del Personal investigador en Formación (PIF).

Uso de Registro electrónico Aries 2S2021

Después de la puesta en explotación de G-Registro, todos los asientos presenciales se llevan a cabo en este, quedando básicamente operativo el antiguo @aries solo para el registro telemático de los procedimientos en la plataforma Wanda:

	Registro Aries Entrada	Registro Aries Salida
	Telemático	Telemático
jul-21	1101	0
ago-21	80	0
sep-21	1653	0
oct-21	893	3

nov-21	680	0
dic-21	720	4
Totales	5127	7

Uso de Portafirmas Junta 2S2021

Después de la puesta en explotación del Portafirmas de Guadaltel, el Portafirmas antiguo de la Junta ha quedado básicamente para las peticiones de firma de los procedimientos implantados en la Plataforma Wanda, y para las firmas integradas en aplicaciones todavía no migradas al nuevo: FDAA y PAU. Como se ha indicado anteriormente, UXXI-EC ha pasado ya a usar el nuevo Portafirmas.

Mes	FDAA	PAU	PORTAFIRMAS	PLATAFORMA
jul-21	1926	2968	1	124
ago-21	16	0	0	0
sep-21	3145	3	0	204
oct-21	108	0	2	485
nov-21	101	0	0	341
dic-21	276	0	54	86
TOTALES	5572	2971	57	1240

Trámites más usados en 2S2021 de un total de 3.267



Implementación de nuevos procedimientos administrativos

Mes	Procedimientos creados en Solicit@ en 2S2021
jul-21	Solicitud de participación en proceso selectivo de ingreso en la escala Técnica de Gestión mediante turno libre
	Solicitud de participación en proceso selectivo de personal laboral fijo de Administración y Servicios Laboral de la categoría de Técnico Auxiliar de Laboratorio, mediante turno libre por el procedimiento de consolidación de efectivos (Tipo B Q. Física)

	Solicitud de participación en proceso selectivo de personal laboral fijo de Administración y Servicios Laboral de la categoría de Titulado de Grado Medio, mediante turno libre por el procedimiento de consolidación de efectivos (Medio Ambiente)
sep-21	Solicitud de participación en concurso público para cubrir 36 plazas de Profesorado Ayudante Doctor (Resolución del Rector UCA/RECC101VPR/2021)
	Solicitud de participación en convocatoria de concurso público de contrato postdoctoral asociado al Programa de Ayudas a Proyectos de I+D+I en el ámbito del Plan Andaluz de Investigación, Desarrollo e Innovación (PAIDI 2020). Convocatoria 2018.
	Solicitud de participación en convocatoria para la provisión, mediante libre designación, de un puesto de trabajo en la Universidad de Cádiz (Resolución del Rector UCA/REC124GER/2021)
oct-21	Solicitud de participación en convocatoria de concurso público de contratos predoctorales asociados al Proyecto EU HORIZON 2020 MSCA-ITN-ETN "Comorbidity of cHronic Pain and mood disorders: breaking the vicious cYcle-HaPpY" (Grant Agreement N° 955684)
	Solicitud de participación en convocatoria de proceso selectivo para cubrir, por promoción interna, cuatro plazas de personal de Administración y Servicios Laboral de Técnico Especialista de Servicios Generales de Conserjería de la Universidad de Cádiz
	Solicitud de participación en convocatoria de proceso selectivo para cubrir por promoción interna plazas de Personal de Administración y Servicios Laboral de la Universidad de Cádiz de la categoría de Encargado de Equipo de Conserjería
	Solicitud de participación en convocatoria para la provisión, mediante libre designación, de puestos de trabajo de Personal de Administración y Servicios de la Universidad de Cádiz (Resolución del Rector UCA/REC133GER/2021)
nov-21	Solicitud de participación en convocatoria de concurso de traslado entre el personal laboral fijo de Administración y Servicios de la Universidad de Cádiz (Resolución del Rector UCA/REC168GER/2021)

	Solicitud de participación en el proceso selectivo de ampliación de Bolsa de Trabajo de la categoría de Técnico Auxiliar de S.T.O.E.M. de la Universidad de Cádiz (Doble acreditación de marinerero de puente y marinerero de máquinas de la Marina Mercante)
	Solicitud de participación en el proceso selectivo de ampliación de Bolsa de Trabajo de la categoría de Técnico Especialista de S.T.O.E.M. de la Universidad de Cádiz (Mecánico Naval de la Marina Mercante)
	Solicitud de participación en el proceso selectivo de ingreso en la escala de Gestión, especialidad informática, de la Universidad de Cádiz mediante turno de promoción interna (UCA/REC153GER/2021)
	Solicitud de participación en el proceso selectivo para ingreso en la escala Técnica de Gestión de la Universidad de Cádiz, especialidad Obras, mediante turno de promoción interna (Resolución del Rector UCA/REC163GER/2021)
	Solicitud de participación en la convocatoria de proceso selectivo para cubrir por promoción interna plazas de Personal de Administración y Servicios Laboral de la Universidad de Cádiz de la categoría de Encargado de Equipo
	Solicitud de participación en la convocatoria de provisión de puesto de trabajo de Personal de Administración y Servicios de la Universidad de Cádiz por el procedimiento de libre designación (Resolución del Rector UCA/REC164GER/2021)
	Solicitud de participación en la convocatoria para la asignación de espacios de incubadoras en las zonas del Servicio de Apoyo a los Emprendedores, del Centro de Transferencia Empresarial El Olivillo
	Solicitud para participar en el concurso de traslado del personal laboral fijo de Administración y Servicios de la Universidad de Cádiz de la categoría de Encargado de Equipo de Conserjería
dic-21	Solicitud de participación en proceso selectivo para la contratación de personal investigador predoctoral en formación asociado a proyectos colaborativos con empresas orientados a alcanzar la mención Doctorado Industrial (Resolución UCA/REC67VPCT/2021)

Solicitud de participación en proceso selectivo para la contratación de personal investigador predoctoral en formación asociado al Proyecto Singular UCASea, a desarrollar en el Campus Bahía de Algeciras (Resolución UCA/REC66VPCT/2021)
--

Integraciones con servicios de RedIRIS-CRUE y del Ministerio de Hacienda

- Renovación de certificado de sello electrónico UCA por caducidad en octubre de 2021: Instalaciones en las aplicaciones UCA que lo usan para firma automatizada, instalaciones en las aplicaciones que lo usan para comunicaciones seguras con UXXI, RedIRIS, Ministerio, comunicación y envío a estos de la parte pública para las correspondientes actualizaciones.
- Acceso Plataforma Intermediación de datos (PID) en producción. Gestionada con RedIRIS la integración con Recubrimiento en Producción. Primeras solicitudes de autorización de los servicios CCAA Certificado de Familia Numerosa y CCAA Certificado de Discapacidad para los procedimientos Q1132001G_TITULO_001 (Emisión Título Oficial) y Q1132001G_CERTIF_001 (Certificaciones Académicas). Apoyo a Secretaría General para plasmar el consentimiento de consultas de cara al interesado en los formularios de solicitudes correspondientes.
- Uso del *web service* del API de G-Registro en preproducción para obtener los justificantes de registro de solicitudes desde la aplicación en desarrollo: Gestión de convocatorias de selección de profesorado.

Integraciones de Portafirmas y RDOC con UXXI

- Asistencia a parte de la formación organizada para usuarios funcionales sobre RDOC en UXXI-EC y UXXI-RRHH (Anot@).
- Adaptación de los informes de firma generados por formatos de pie de firma y huella de firma PADES para UXXI-EC.
- Apoyo en problemas de comunicaciones de rechazos de firmas en el Portafirmas para UXXI-EC.
- Incidencias y solicitudes de altas diversas en Portafirmas de preproducción y producción para UXXI-EC y UXXI-RRHH (Anot@).

7. Computación de altas prestaciones (HPC)

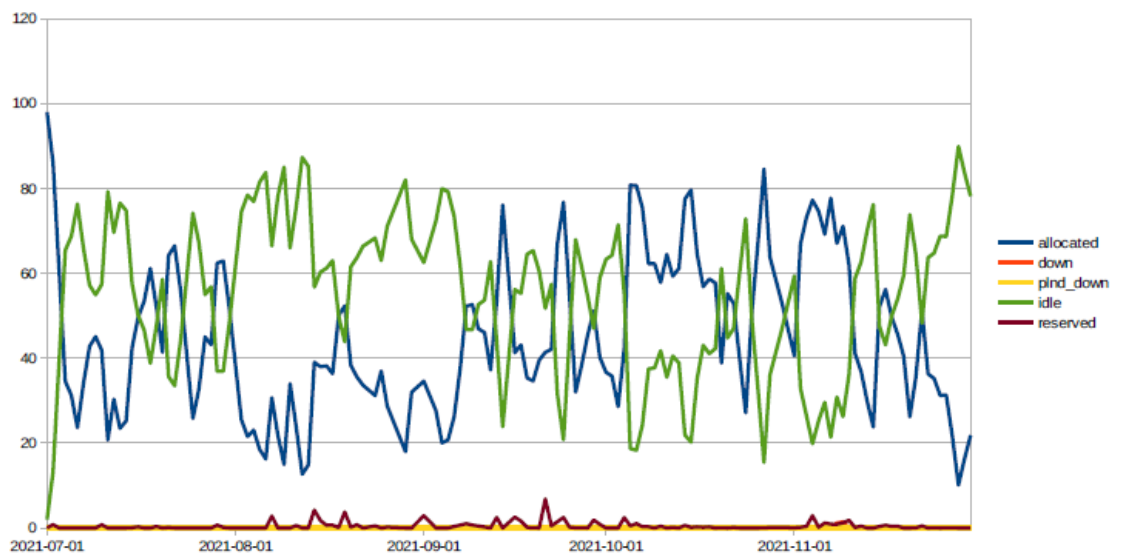
En este período se han abierto 3 nuevas cuentas de usuario para el acceso al clúster de supercomputación y se han instalado o actualizado varias herramientas software:

- ifort (compilador de FORTRAN de Intel)
- Matlab
- HDF5
- RGEOS
- RGDAL

Además se han seguido atendiendo otras incidencias por CAU, y se renovaron los certificados digitales del equipo.

A continuación mostramos las gráficas de uso del supercomputador.

Gráfica de ocupación del clúster



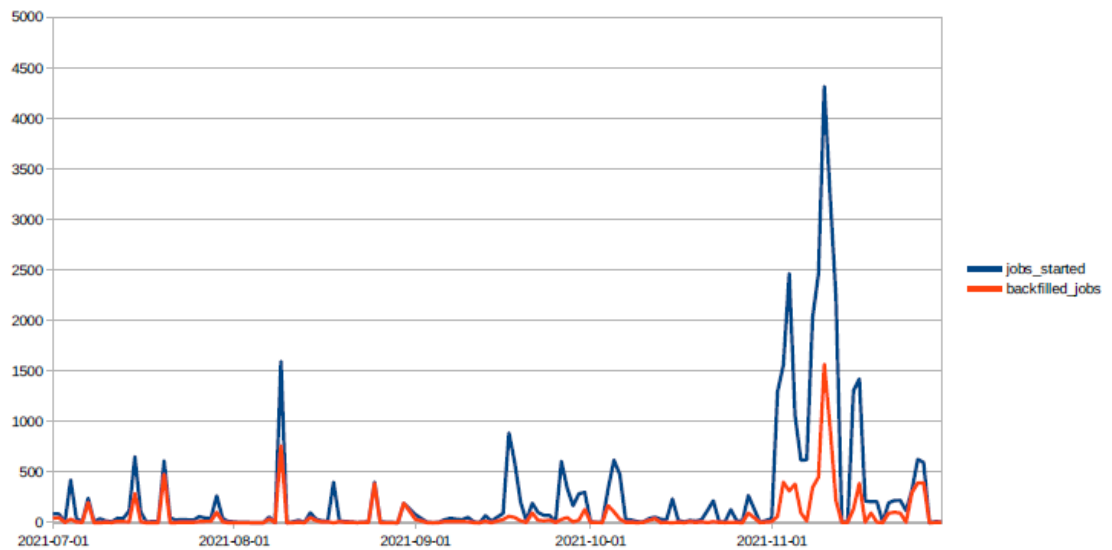
Esta gráfica muestra varios indicadores del uso del sistema:

- La línea de caída planeada (plnd_down) está siempre a cero y la caída (down) solo tiene una leve incidencia, lo que indica que casi todo el tiempo la totalidad del clúster ha estado disponible para su uso.
- La línea “en reserva” (reserved), que es indicativa del tiempo que un trabajo espera en la

cola antes de ser ejecutado también es muy baja en general, lo que indica que los trabajos esperan muy poco antes de ser ejecutados.

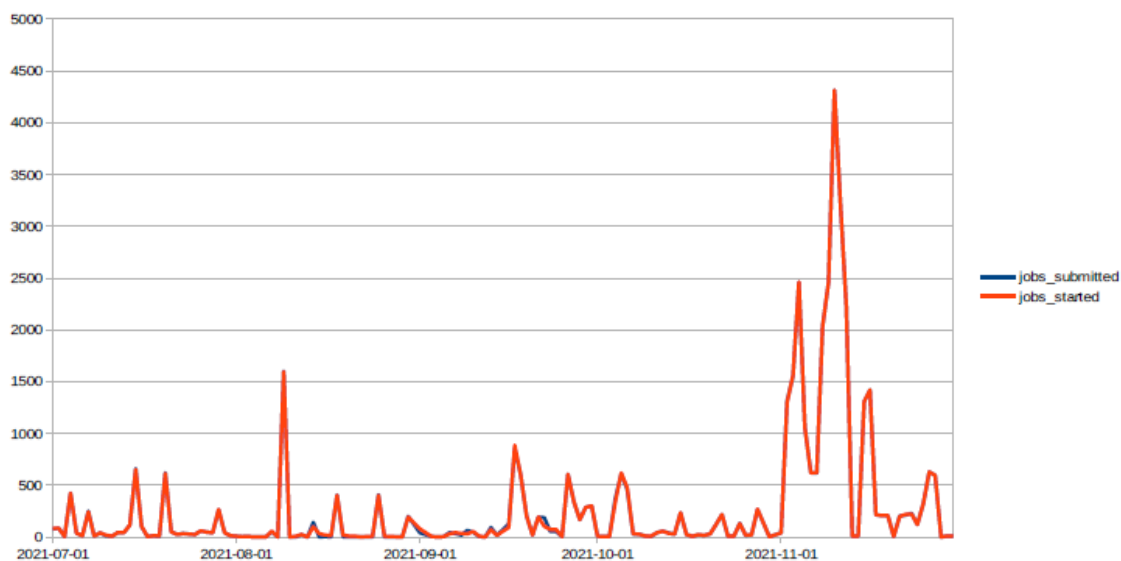
- La línea “asignado” (allocated), que indica la ocupación de los nodos, tiene una media muy alta, lo que indica que el clúster está muy ocupado.

Gráfica de *backfill*



Backfill indica el número de trabajos que se han adelantado aprovechando huecos. Si es alto indica un buen uso del sistema. En este semestre los datos muestran que el uso de los parámetros correctos es muy irregular.

Gráfica de carga de trabajos



Este es el número de trabajos enviados, iniciados y finalizados cada día. El que los picos en trabajos enviados e iniciados coincidan casi a la perfección indica que su retraso en la cola es mínimo.

8. Apoyo estadístico

Durante el segundo semestre de 2021 se ha continuado dando apoyo estadístico a investigadores y algunas unidades institucionales, mediante el CAU correspondiente.

Anexo 1. Datos del CAU del Área de Sistemas de Información y de la Dirección General de Sistemas de Información

CAU del Área de Sistemas de Información

Número de solicitudes, consultas, incidencias o peticiones por meses y servicios, agrupados, con totales

GRUPO DE SERVICIOS	Jul	Ago	Sep	Oct	Nov	Dic	TOTAL
	2021	2021	2021	2021	2021	2021	
Actas Académicas	15	0	32	4	2	5	58
APG - Incidencia en el uso de la aplicación de Calificación de Actas Académicas	5	0	7	2	0	1	15
APG - Incidencia en el uso de la aplicación FDAA - Firma Digital Actas Académicas	10	0	25	2	2	4	43
Aplicaciones de apoyo a la gestión del alumnado	24	0	31	31	39	24	149
APG - Incidencia o solicitud con las aplicaciones de GESTIÓN DE ALUMNOS	8	0	8	8	5	2	31
APG - Petición de apoyo como gestor de aplicaciones del SAP	0	0	0	0	0	0	0
APG - Petición de apoyo como gestor de la aplicación Encuestas a egresados	0	0	0	1	0	0	1
APG - Petición de apoyo como gestor de la aplicación PAU	6	0	4	2	14	6	32
APG - Petición de apoyo como gestor de la aplicación TUI	4	0	4	1	1	3	13
APG - Petición de apoyo como gestor de la aplicación Perfil de Ingreso	0	0	0	0	0	0	0
APG - Petición de apoyo como gestor de la aplicación Prácticum Andaluz	2	0	14	12	16	13	57
APG - Petición de apoyo como gestor de la aplicación Prácticum de Enfermería	0	0	0	0	0	0	0
APG - Petición de apoyo como gestor de la aplicación TFG Prácticum	0	0	0	0	0	0	0
APG - Petición de apoyo como gestor de las aplicaciones de Prácticas Externas	4	0	1	7	3	0	15
APG - Petición de apoyo como gestor de la aplicación Matrículas de Honor UCA	0	0	0	0	0	0	0
APG - Petición de apoyo como gestor de aplicaciones de Salus Infirmorum	0	0	0	0	0	0	0
Servicios internos de Gestión de Proyectos	0	0	0	1	3	2	6
PRO - Apertura de Proyectos en la plataforma Redmine	0	0	0	1	2	2	5
PRO - Consulta sobre Redmine	0	0	0	0	1	0	1
PRO - Incidencia con la plataforma Redmine	0	0	0	0	0	0	0
PRO - Solicitud de acceso al código de aplicaciones en Redmine	0	0	0	0	0	0	0
Aplicaciones de apoyo a la gestión de la investigación	5	0	3	16	10	3	37
APG - Petición de apoyo como gestor de la aplicación WIDI	5	0	3	16	10	3	37
Supercomputación	4	0	11	1	4	2	22
SIS - Incidencia general de supercomputación	3	0	7	0	1	1	12
SIS - Petición de Instalación de herramientas/software en el cluster	1	0	1	0	0	0	2

SIS - Solicitud de cuenta de usuario para acceso al clúster de Supercomputación	0	0	1	0	2	0	3
SIS - Consulta sobre supercomputación	0	0	2	1	1	1	5
Aplicaciones de apoyo a la gestión de la docencia	9	0	7	8	11	3	38
APG - Petición de apoyo como gestor de la aplicación AppCRUE	0	0	1	1	1	2	5
APG - Petición de apoyo como gestor de la aplicación Convocatorias de Innovación Docente	0	0	0	0	0	0	0
APG - Petición de apoyo como gestor de la aplicación Intranet de Innovación Docente	0	0	0	0	0	0	0
GOA - Petición de apoyo como gestor del módulo OFERTA OPTATIVAS	0	0	0	2	1	0	3
GOA - Petición de apoyo como gestor del módulo PLAN DOCENTE	0	0	0	2	2	0	4
GOA - Petición de apoyo como gestor del módulo ALEGACIONES A LA VALORACIÓN DE ACTIVIDADES	1	0	0	0	0	0	1
APG - Petición de apoyo como gestor de la aplicación Venia Salud	0	0	0	0	0	0	0
GOA - Petición de apoyo como gestor del módulo PROGRAMA DOCENTE	6	0	1	1	2	1	11
GOA - Petición de apoyo como gestor del módulo TUTORÍAS	1	0	3	1	3	0	8
APG - Petición de apoyo como gestor de la aplicación Docentia	0	0	0	0	0	0	0
GOA - Petición de apoyo como gestor de la aplicación GOA	1	0	2	1	2	0	6
APG - Petición de apoyo como gestor de la aplicación Encuestas del Profesorado	0	0	0	0	0	0	0
APG - Petición de apoyo como gestor de la aplicación de Equipamiento Docente	0	0	0	0	0	0	0
Servicios Internos Aplicaciones de Usuario	1	0	0	0	1	0	2
APU - Solicitud de actuación en Aplicación de Usuario	1	0	0	0	1	0	2
Seguridad de la Información	15	0	7	2	8	1	33
SEG - Consulta o sugerencia sobre Seguridad de los Sistemas de Información: LOPD, RGPD, ENS	3	0	0	0	3	1	7
SEG - Consultas sobre Seguridad de los Sistemas de Información en el puesto de usuario.	12	0	7	2	5	0	26
Administración Electrónica	122	0	111	122	105	51	511
AE - Incidencia con la aplicación de Registro (GRegistro).	3	0	4	3	1	3	14
AE - Apoyo para la instalación de certificados digitales y DNI electrónico ..	15	0	20	18	22	15	90
AE - Solicitud de acceso y soporte para votación electrónica	4	0	2	3	9	3	21
AE - Incidencia con el uso de la Oficina Virtual o la Sede Electrónica	14	0	16	10	8	7	55
AE - Incidencia con el uso de Port@firmas	49	0	26	34	22	4	135
AE - Incidencia con la gestión de certificados de empleado público	0	0	1	0	1	0	2
AE - Incidencia con la Plataforma de Tramitación de procedimientos telemáticos ..	25	0	17	28	9	6	85
AE - Propuesta de Actuaciones Administrativas Automatizadas	0	0	0	0	0	0	0
AE -Solicitud de Alta/Baja/Modificación de unidades administrativas y usuarios para el Registro	4	0	9	6	4	4	27
AE - Solicitud de Alta / Baja/ Modificación de usuarios en la plataforma de administración electrónica	0	0	4	8	7	1	20
AE - Incidencia con la aplicación de Acreditación con la FNMT	0	0	0	0	0	1	1

de Oficinas de Registro							
AE - Solicitud de activación de usuario en Port@firmas	7	0	9	5	8	6	35
AE - Solicitud de implementación electrónica de un nuevo procedimiento administrativo	1	0	3	6	9	0	19
Comunicación de incidencias al revisar nuevo procedimiento administrativo	0	0	0	1	5	1	7
Servicios Internos del Bus de servicios	0	0	3	2	4	3	12
OBS - Acceso al bus de pruebas como desarrollador	0	0	0	0	0	0	0
OBS - Acceso a servicios ya existentes en el bus	0	0	3	2	4	2	11
OBS - Apoyo técnico o asesoramiento para desarrollo de un servicio en el bus	0	0	0	0	0	1	1
OBS - Despliegue/desarrollo de servicio en el bus	0	0	0	0	0	0	0
Cuentas de acceso	22	0	42	23	34	9	130
SIS - Incidencia con el sistema central de autenticación de la UCA	14	0	35	20	21	4	94
SIS - Incidencia en el acceso al dominio de GESTIÓN o Terminal Service	8	0	7	3	13	5	36
Servicios Internos de Sistemas	87	7	87	103	101	57	442
Tarea de Sistemas	1	0	0	0	0	1	2
SIS - Incidencias en el uso del sistema de PCs VIRTUALES (BROKER.UCA.ES) para las aulas de docencia	0	0	3	13	2	1	19
SIS - Actuación en cortafuegos (abrir puertos)	5	0	4	3	5	3	20
SIS - Actuación en relación a la autenticación centralizada (LDAP, ADAS, OAM, Federación Identidades)	7	0	5	12	7	5	36
SIS - Actuación en relación con la Monitorización	0	0	1	2	0	0	3
SIS - Actuación en servidores de Administración Electrónica	2	0	0	3	0	0	5
SIS - Actuación en servidores de Biblioteca, Archivo y Servicio de Publicaciones	0	0	0	4	0	2	6
SIS - Actuación en servidores de Campus Virtual	5	1	0	1	5	0	12
SIS - Actuación en servidores de Groupware y gestión Documental	0	0	1	0	2	0	3
SIS - Actuación en servidores de redes, DNS, Correo, CAU	2	0	2	2	2	2	10
SIS - Actuación en servidores de Web	9	0	2	0	3	1	15
SIS - Actuación en servidores virtuales	3	0	6	10	7	5	31
SIS - Actuación en servidores Windows y Terminal Services	9	1	2	4	0	3	19
SIS - Actuación relativa a copia o restauración (backups)	4	0	4	1	3	0	12
SIS - Administración Oracle RDBMS o RAC y sus servidores	5	0	6	1	11	2	25
SIS - Administración Oracle servidores de aplicaciones (OAS, Weblogic, Bus Services) y sus servidores	5	0	10	4	2	2	23
SIS - DNS ALTA de servidor en el DNS	5	2	4	3	14	3	31
SIS - DNS Nuevo Alias en el DNS	7	1	12	6	8	8	42
SIS - Guardias servicios críticos de Informática Sistemas	0	1	0	0	1	0	2
SIS - Parte de avería en servidor o infraestructura central	3	1	2	1	2	1	10
SIS - Provisión de Servidores y Almacenamiento	7	0	4	2	7	4	24
SIS - Solicitud e Instalación de Certificados Digitales para servidores	7	0	18	24	12	12	73
SIS - Otras solicitudes de tareas relativas a Sistemas Centrales	1	0	1	7	8	2	19
Atención equipos en Aulas y espacios de Docencia	116	24	149	136	107	55	587
SIS - Actuación en servidores de licencias	5	0	3	4	9	8	29
Servicios Internos de Seguridad	1	0	0	1	0	2	4

SEG - Actuación en relación a un incidente de seguridad de aplicaciones	0	0	0	0	0	0	0
SEG - Actuación en relación a un incidente de seguridad de Microinformática	1	0	0	1	0	0	2
SEG - Actuación en relación a un incidente de seguridad de Red	0	0	0	0	0	0	0
SEG - Actuación en relación a un incidente de seguridad de Sistemas	0	0	0	0	0	2	2
Servicios Internos de Gestión, Alumnado e Información	5	0	17	3	18	9	52
APG - Actuación sobre procesos de SIGED (Deporte)	0	0	0	0	0	0	0
APG - Actuación sobre procesos de TUI	0	0	0	0	0	0	0
UXXI - Actuación sobre Discoverer	2	0	1	1	3	3	10
UXXI - Actuación sobre procesos de UXXI-AC	2	0	7	0	5	1	15
UXXI - Actuación sobre procesos de UXXI-EC	0	0	5	1	6	3	15
UXXI - Actuación sobre procesos de UXXI-Integrador	0	0	0	0	0	0	0
UXXI - Actuación sobre procesos de UXXI-RRHH	1	0	4	1	4	2	12
Alojamiento de equipamiento en el CPD	1	0	2	0	5	2	10
SIS- Petición de alojamiento, o asesoramiento sobre características, de sistemas en el CPD.	0	0	2	0	3	1	6
SIS- Incidencias con un equipo alojado en el CPD	1	0	0	0	2	1	4
SIS- Desalojo de equipos del CPD. Cese del servicio	0	0	0	0	0	0	0
Gestión documental y de ficheros	4	0	8	7	4	6	29
AE - Apoyo en la administración de un sitio en Colabora - Alfresco share	0	0	5	5	2	5	17
AE / Incidencia en el uso del servicio Colabora - Alfresco Share	2	0	3	1	1	1	8
AE - Solicitud de creación de nuevo sitio en Colabora - Alfresco Share	0	0	0	1	1	0	2
SIS - Incidencia con el servicio de ficheros en la NUBE	1	0	0	0	0	0	1
SIS - Incidencia con el servicio de CONSIGNA	1	0	0	0	0	0	1
Apoyo Estadístico	7	0	5	3	5	2	22
EST - Soporte estadístico a trabajos de investigación	7	0	3	3	3	1	17
EST - Soporte estadístico a evaluación de encuestas	0	0	0	0	0	0	0
EST - Consulta sobre apoyo estadístico puntual de métodos y técnicas	0	0	2	0	2	1	5
Correo Electrónico	115	3	195	107	137	77	634
MAIL - Incidencia con el correo electrónico	59	3	101	48	82	28	321
MAIL - Incidencias con los TAVIRA	4	0	8	4	1	5	22
Servicios Internos de Administración Electrónica	12	0	12	15	9	3	51
AE - Incidencia técnica con la aplicación de Archivo	0	0	0	0	0	0	0
Tarea de Administración Electrónica	0	0	0	0	0	0	0
AE - Solicitud de datos o documentación de procedimientos administrativos electrónicos	1	0	2	1	0	0	4
AE / Apoyo a proyectos/servicios que usan Plataforma de AE	0	0	2	1	0	0	3
AE - Mantenimiento de aplicaciones y/o servidores	0	0	0	0	0	0	0
AE - Mantenimiento de la web de administración electrónica	0	0	0	0	0	0	0
AE - Mantenimiento de requisitos técnicos de clientes	0	0	0	0	0	0	0
AE - Modificación/Tratamiento de datos de procedimientos administrativos electrónicos	10	0	6	11	7	2	36
AE - Solicitud de cambio de procedimiento administrativo	1	0	2	2	2	1	8

telemático							
Directorio	12	0	16	25	18	13	84
USU - Consulta de datos de localización de personas en el Directorio	12	0	16	25	18	13	84
Espacios WEB y Accesibilidad	47	1	34	30	40	22	174
Tarea Web Institucional	0	0	0	0	0	0	0
WEB - Petición de apoyo web	45	1	28	26	38	18	156
WEB - Creación de nuevos Espacios Web	2	0	4	4	2	4	16
WEB - Comunicaciones sobre requisitos de accesibilidad y Solicitudes de información accesible y quejas.	0	0	0	0	0	0	0
WEB - Solicitud de BAJA de espacio web	0	0	0	0	0	0	0
WEB - Sugerencias/Propuestas de mejora de la plataforma web	0	0	2	0	0	0	2
Campus Virtual	110	2	541	341	207	102	1303
CV - Consulta y asesoría sobre el Campus Virtual	106	2	525	334	203	94	1264
CV - Publicación de materiales en abierto en OCW	0	0	5	0	0	0	5
CV - Asesoría técnica sobre creación y edición de materiales audiovisuales	0	0	0	3	3	1	7
CV - Informe de actividad en el Campus Virtual	4	0	11	4	1	7	27
Aplicaciones de apoyo a la gestión de la organización	74	0	63	40	61	29	267
Tarea de apoyo a Gestión	0	0	0	0	0	0	0
Tarea de apoyo Docente	0	0	0	0	0	0	0
UXXI - Consulta o Incidencia técnica de la aplicación Portal de Servicios	3	0	0	0	0	2	5
APG - Solicitud de INFORMACIÓN de aplicaciones de Gestión	1	0	3	0	1	0	5
UXXI - Instalación de parches, globales y modulares de aplicaciones UXXI	3	0	3	4	2	4	16
APG - Petición de apoyo informático en tareas de GESTIÓN	12	0	3	3	3	3	24
APG - Petición mejora funcional de las aplicaciones Universitas-XXI	0	0	0	2	0	1	3
UXXI - Desbloques UXXI-EC	0	0	0	0	0	0	0
APG - CELAMA Petición de apoyo como gestor de la aplicación CELAMA	0	0	0	0	0	0	0
APG - CELAMA2 Petición de apoyo como gestor de la aplicación CELAMA2	2	0	1	0	4	0	7
APG - Petición de apoyo como gestor de la aplicación SCP	0	0	0	0	0	0	0
SIS - Incidencias con la aplicación DEPORTES	0	0	2	0	0	0	2
APG - Petición de apoyo como gestor de la aplicación ATALAYA (inventario del patrimonio)	0	0	0	0	0	0	0
APG - Petición de apoyo como gestor de la aplicación Bolsa de Sustitutos	14	0	1	0	1	2	18
APG - Petición de apoyo como gestor de la aplicación "estrategia" para seguimiento PEUCA	0	0	0	0	0	0	0
APG - Petición de apoyo como gestor de la aplicación ORI	5	0	3	8	4	2	22
GOA - Petición de apoyo como gestor del módulo PERSONAL INVESTIGADOR en FORMACIÓN	0	0	0	1	4	1	6
APG - Fichas de resultados de la Evaluación de Competencias del PAS	0	0	0	0	0	0	0
APG - Petición de apoyo como gestor de la aplicación Cesión de espacios UCA	6	0	13	4	8	4	35
APG - Petición de apoyo como gestor de la aplicación CONTRATO-PROGRAMA	0	0	0	0	0	0	0

APG - Petición de apoyo como gestor de la aplicación Convocatorias del VRTEIT	0	0	0	0	0	0	0
APG - Petición de apoyo como gestor de la aplicación Seguimiento de Presupuestos	0	0	2	4	7	1	14
APG - Petición de apoyo como gestor del SGC	1	0	0	0	1	0	2
APG - Petición de apoyo como gestor de SIUCA y rendimientos académicos	1	0	0	0	0	0	1
APG - Plan Mejora de los Titulos	0	0	0	0	0	0	0
APG - Soporte de la aplicación de Interfaz con la Base de Datos Nacional de Subvenciones	0	0	0	0	0	0	0
GOA - Petición de apoyo como gestor del módulo LISTAS DE CLASE	0	0	0	0	0	0	0
GOA - Petición de apoyo como gestor del módulo PRÓRROGAS Y CONTRATOS	0	0	0	0	0	0	0
APG - Petición de apoyo como gestor de la aplicación Contabilización del Gasto Telefónico	1	0	0	0	1	0	2
SIS - Incidencias con la aplicación META4	0	0	0	0	1	1	2
SIS - Instalación de actualizaciones de META4 ..	0	0	0	0	0	0	0
SIS - Instalación de actualizaciones de SIGED ..	0	0	0	0	0	0	0
APU - Incidencia como gestor de la aplicación SIRE	3	0	4	2	0	0	9
APU - Petición de apoyo como gestor de la aplicación FOTUCA	2	0	3	1	3	0	9
USU - Asesoramiento en Centros de Atención a Usuarios CAU	19	0	25	10	21	7	82
USU - Asesoramiento en la gestión de BAU	1	0	0	0	0	0	1
APG - Petición de apoyo como gestor de la aplicación de Gestión de Convenios	0	0	0	1	0	1	2
APG - Petición de apoyo como gestor de la aplicación de gestión de Organos Colegiados	0	0	0	0	0	0	0
BIB - Petición de apoyo como gestor de aplicaciones de Biblioteca y Archivo	0	0	0	0	0	0	0
BIB - Petición de apoyo como gestor de las aplicaciones DSpace (RODIN) o CLARA	0	0	0	0	0	0	0

TOTAL CAU del Área de Sistemas de Información durante el segundo semestre de 2021: **3558**

Encuestas de satisfacción del CAU del Área de Sistemas de Información

Grupo de servicios	Grado de satisfacción con el servicio realizado		Grado de satisfacción con el tiempo de respuesta a su solicitud		Eficacia con que se ha resuelto su petición	
	N.º de		N.º de		N.º de	
	respuestas	Total Media	respuestas	Total Media	respuestas	Total Media
Actas Académicas	3	14 4,67	3	15 5	3	14 4,67
Aplicaciones de apoyo a la gestión del alumnado	12	60 5	12	60 5	12	60 5
Servicios Internos de Gestión, Alumnado e Información	4	20 5	4	20 5	4	20 5
Supercomputación	6	30 5	6	30 5	6	30 5
Gestión documental y de ficheros	4	20 5	4	18 4,5	4	20 5
Seguridad de la Información	7	35 5	7	35 5	7	35 5
Correo Electrónico	77	379 4,92	77	376 4,88	77	380 4,94
Administración Electrónica	84	419 4,99	84	419 4,99	84	419 4,99

Apoyo Estadístico	6	30	5	6	30	5	6	30	5
Cuentas de acceso	10	50	5	10	49	4,9	10	49	4,9
Directorio	14	70	5	14	70	5	14	70	5
Servicios Internos de Sistemas	6	30	5	6	29	4,83	6	30	5
Espacios WEB y Accesibilidad	31	154	4,97	31	153	4,94	31	154	4,97
Campus Virtual	196	966	4,93	196	967	4,93	196	967	4,93
Aplicaciones de apoyo a la gestión de la organización	32	160	5	32	159	4,97	32	160	5

VALORES MEDIOS TOTALES

Grado de satisfacción con el servicio realizado: 4,965

Grado de satisfacción con el tiempo medio de respuesta a la solicitud: 4,929

Eficacia con la que se ha resuelto la solicitud: 4,960

BAU del Área de Sistemas de Información

Total BAU del Área de Sistemas de Información durante el segundo semestre de 2021:

2 sugerencias, 3 felicitaciones y ninguna queja o reclamación.

CAU del Sistema de Información

Número de CAU por meses y servicios, agrupados, con totales

GRUPO DE SERVICIOS	Jul	Ago	Sep	Oct	Nov	Dic	TOTAL
	2021	2021	2021	2021	2021	2021	
Peticiones de Información para Organismos Externos	0	0	2	2	4	1	9
Información para organismos externos	0	0	0	0	0	0	0
Información para peticiones internas	0	0	0	0	0	0	0
Información para Rankings	0	0	0	0	0	0	0
Información de la FUECA	0	0	0	0	0	0	0
Información para la CRUE	0	0	0	0	0	0	0
Información para la Cámara de Cuentas / Tribunal de Cuentas	0	0	0	0	0	0	0
Información para EURAXESS	0	0	0	0	0	0	0
Información para el SIU	0	0	0	2	2	0	4
Información para la Junta de Andalucía	0	0	0	0	0	0	0
Información para otros organismos externos	0	0	2	0	2	1	5
Peticiones de información para Gestión Interna	29	0	38	21	24	13	125
Información para el Equipo de Dirección	0	0	0	0	4	0	4
Información para el Sistema de Garantía de Calidad de los Títulos	0	0	1	4	0	0	5
Información para Memoria de Responsabilidad Social	0	0	1	0	0	0	1
Validación de datos e informes	0	0	2	0	0	0	2
Información para el SIUCA	0	0	0	0	0	0	0
Información para el Modelo de Financiación	0	0	0	0	0	0	0
Información para el Contrato-Programa	0	0	0	0	1	0	1

Información para el Portal de Transparencia	0	0	0	0	1	1	2
Información para otros fines internos	29	0	34	17	18	12	110
Solicitud de actualización o subsanación de censos	0	0	0	0	0	0	0
TOTALES	29	0	40	23	28	14	134

TOTAL CAU del Sistema de Información durante el 2.º semestre de 2021: **134**

Encuestas de satisfacción del CAU del Sistema de Información, por grupos de servicios

Grupo de Servicios	Grado de satisfacción con el servicio realizado		Grado de satisfacción con el tiempo de respuesta a su solicitud		Eficacia con que se ha resuelto su petición	
	N.º de respuestas	Total Media	N.º de respuestas	Total Media	N.º de respuestas	Total Media
Peticiones de información para Gestión Interna	26	130,5	26	130,5	26	130,5

VALORES MEDIOS TOTALES

Grado de satisfacción con el servicio realizado: 5,000

Grado de satisfacción con el tiempo medio de respuesta a la solicitud: 5,000

Eficacia con la que se ha resuelto la solicitud: 5,000

BAU de la Dirección General de Sistemas de Información

TOTAL BAU Dirección General de Sistemas de Información durante el 2.º semestre de 2021: **0**

Datos del gestor de proyectos Redmine del Área de Sistemas de Información

TIPO DE TAREA	abiertas	cerradas	TOTAL
Tareas	208	775	983
Soporte	7	7	14
Errores	54	97	151
Reunión	13	30	43
TOTALES	282	909	1191

TOTAL peticiones Redmine atendidas durante el segundo semestre de 2021: **1191**

Fdo.: Gerardo Aburrizaga García

Director del Área de Sistemas de Información