

Informe de actividades del Área de Sistemas de Información durante el segundo semestre de 2019

El presente informe integra las aportaciones de datos hechas por quienes en el segundo semestre de 2019 asumían en el Área de Sistemas de Información los roles que se indican:

- Juan José Martínez Peña, jefe de servicio de Apoyo a la Administración Electrónica, Sistemas Lógicos y Web
 - Abelardo Belaustegui González, jefe de sección
- Elena Ben Santos, jefa de servicio de Aplicaciones, Sistema de Información y Seguridad de la Información
 - Juan José Caballero Muñoz, jefe de sección
 - Mamen González Montesinos, técnica superior de Seguridad de la Información
- Gerardo Aburruzaga García, director del Área de Sistemas de Información

Los datos integrados son un resumen representativo de las actividades desarrolladas por el Área de Sistemas de Información a lo largo del segundo semestre de 2019. Se estructura el informe en las siguientes unidades:

1. Desarrollo y mantenimiento de aplicaciones
2. Sistema de Información
3. Seguridad de la Información
4. Servidores y sistemas centrales
5. Web
6. Apoyo a la Administración Electrónica
7. Computación de altas prestaciones
8. Apoyo estadístico

Desarrollo y mantenimiento de aplicaciones

Resumen de principales actuaciones en aplicaciones realizadas en el 2.º semestre de 2019

<p>Apoyo técnico a los procesos de gestión de las unidades de Gestión al Alumnado, Asuntos económicos, Acceso, Planificación docente, Unidad de empresa, etc.</p>	<p>Se da mantenimiento técnico a las aplicaciones Universitas XXI Académico, Recursos Humanos, Económico y Portal; gestión de actas, automatrícula, Discoverer, TUI, PEvAU, GOA (fichas 1A y 1B, alegaciones, tutorías, propuestas y comunicaciones), Firma Digital de Actas Académicas (FDAA), Prácticas Curriculares, Perfil de ingreso, Matrículas de honor y propias, Contabilización de gasto telefónico, Gestión del prácticum andaluz, etc.</p>
---	--

Acciones de mejora	
AppCRUE-UCA	<p>Se trabaja conjuntamente con Universia de forma que la <i>app</i> está prácticamente terminada en cuanto a la parte tecnológica; se mantienen reuniones con Universia y el Gabinete de Comunicación para definir los contenidos.</p> <p>Integración vTUI de AppCRUE con la aplicación de TUI UCA</p>
Seguimiento del PEUCA	<p>Se ha puesto en producción una versión para el Plan Director de la Fac. de CC. EE. y EE., otra para la Escuela Politécnica Superior y otra para Responsabilidad Social. Se han desarrollado dos informes nuevos y se han modificado otros tantos.</p>
Servicio de Atención Psicopedagógica	<p>Se sigue el desarrollo de una nueva aplicación propia para las consultas al SAP.</p>
Discoverer	<p>Es utilizada de manera intensiva por las áreas funcionales.</p> <p>Obsoleta y fuera de soporte por Oracle. Pendiente de análisis evolutivo.</p>
GOA	<p>Apoyo al proyecto AIMED.</p> <p>Acciones de mejora funcional pedidas por responsables funcionales.</p> <p>Migración de Oracle12c del gestor de base de datos en producción.</p> <p>Analizar y buscar soluciones a la lentitud de algunas partes de la aplicación.</p> <p>Optimizada la parte pública de programa docente</p> <p>Mejorada la gestión de permisos.</p> <p>Mejora en el paginado de los avisos.</p> <p>Integraciones con el Sistema de información.</p>
Perfil de ingreso y prácticas curriculares	<p>Puesta en marcha de la campaña 2019-20.</p>
GADES (prácticas externas de alumnos, curriculares y extracurriculares)	<p>En fase de pruebas y migración de datos antiguos.</p>
PAU/PEvAU	<p>Convocatoria de junio de 2019, varias acciones de mejora y optimización.</p> <p>Análisis y estudio de la búsqueda de tecnologías para el desarrollo de un “Nuevo Portal de Alumno PAU” .</p> <p>Primera fase de desarrollo de “Nuevo Portal de Alumno PAU”.</p>
TUI	<p>Migración de Oracle12c del gestor de base de datos en producción.</p> <p>Integración vTUI de AppCRUE con la aplicación de TUI UCA</p> <p>Incorporar el Personal Investigador.</p>

UXXI-AC AUTOMATRÍCULA	Ejecución de la campaña de matrícula/automatrícula 2018-19.
Servicios web DUA-UXXI	Diversos cambios implantados.
UXXI-EC	Implantación UXXIEC/CC versión 11. Módulo de Inventario versión web.
UXXI-RRHH	Paso a producción del módulo de gestión del Personal Investigador. Análisis y reprogramación de las vistas UCA para adaptarlas al Personal Investigador. Empiezan la implementación con Anot@. Anot@ es el servicio web que implementa el procedimiento de anotación de actos administrativos y consulta de documentos en el Registro Central de Personal (R.C.P.). Creado por el MINHAP para dar cobertura al expediente digital del empleado público y a la ley 39/2015.
Portal ADF	En producción.
UXXI-OBS	Implementación de nuevos <i>web services</i> .
Encuestas a egresados	Se lanza la contratación de una empresa para el mantenimiento evolutivo pedido por los funcionales, con vistas a los próximos lanzamientos.
TFG/M	Análisis técnico y funcional de la aplicación de Gestión de Trabajos fin de título. (Grado y Máster). Ahora empiezan las fases de pruebas globales.
ORI	En producción con mantenimiento continuo tanto correctivo como evolutivo. Se comienza el planteamiento del <i>Erasmus Without Papers</i> para la aplicación.
WIDI	En producción con mantenimiento continuo tanto correctivo como evolutivo. Se pone en producción el módulo de contratos OTRI art. 83 LOU.
Gestión de Órganos Colegiados	Se actualiza la aplicación a Python 3.
Gestor documental del Sistema de Garantía de Calidad	La versión nueva, contratada a una empresa, se pone en producción. Se atienden peticiones.
Seguimiento de presupuestos	En producción con mantenimiento correctivo y evolutivo. Se presenta al nuevo Equipo de Gobierno, que tiene algunos cambios pensados que se implementan en la aplicación.
Gesconvoca (Gestión de convocatorias para el Vicerrectorado de Política científica y tecnológica)	En producción, a falta de desarrollar nuevas funcionalidades pedidas.
CELAMA	Desarrollo y pruebas de la nueva versión CELAMA2 programada en el ecosistema de programación UCA.

Contratación de profesores	<p>Desarrollo del <i>sprint</i> 1:</p> <ul style="list-style-type: none"> - Preparación de entorno de desarrollo, software, ... - Estructura de la aplicación - Gestión interna de convocatorias (dar de alta la convocatoria tipo bolsa (PSI) desde la aplicación y obtener la información de las convocatorias tipo plaza (PCD y ASCIS) de UXXI (ya hemos comprobado que los <i>webservices</i> funcionan correctamente). - Gestión interna de bolsas/plazas (dar de alta desde la aplicación las bolsas asociadas a las convocatorias tipo bolsa (PSI) y traernos la información de las plazas de UXXI.
Otras	<p>Se trabaja en los desarrollos y el mantenimiento de varias aplicaciones, como GROG (Gestión de Reuniones de Órganos de Gobierno), Interfaz con la BD nacional de subvenciones, Clasificación de Orgánicas, Planes de mejora de las titulaciones, Prácticums de Enfermería y de Fisioterapia, etcétera.</p>

2. Sistema de Información

Planificación estratégica y arquitectura del sistema de información (SI) de la UCA

Planificación del SI

En cuanto a la planificación del Sistema de Información, se han seguido realizando las siguientes actuaciones:

- Reuniones con personal de las distintas áreas funcionales implicadas.
- Reuniones internas del equipo.
- Gestión del CAU para el sistema de información, que permite gestionar y controlar de forma adecuada todo el intercambio de información que se produce tanto internamente, entre las distintas unidades funcionales de la universidad, como con organismos externos.

Arquitectura y desarrollo del SI

En cuanto a la arquitectura del Sistema de Información, se ha continuado con las siguientes actuaciones:

- Mantenimiento del servidor y la infraestructura del sistema de información.
- Revisión del catálogo de la plataforma de sistemas de información para conseguir una mayor estructuración y adecuación a las necesidades.
- Revisión de los permisos en el catálogo.

Se han desarrollado nuevos cuadros de mando e informes, y se han adaptado algunos existentes, ampliando las posibilidades de navegación y exportación de datos:

- Generación y actualización de diversos informes y cuadros de mando relacionados con Ordenación Académica.
- Revisión y mantenimiento del Censo.
- Revisión de los informes para PECA.
- Revisión y mantenimiento de los informes relacionados con la actividad investigadora de los profesores.
- Actualización y mantenimiento para los informes que muestran la información de los contratos-programa.
- Revisión y mantenimiento en cuadros de mando e informes relacionados con SICA y WIDI.
- Revisión y mantenimiento de informes relacionados con ORI y WIDI.

En cuanto al almacén de datos en sí:

- Seguimiento continuo de las cargas de datos en el almacén, y solución de problemas detectados en ellas.
- Comprobaciones continuadas de los datos obtenidos del almacén con respecto a los datos del transaccional.
- Creación de las vistas necesarias para los nuevos informes en apoyo al tratamiento de encuestas de la Unidad de Calidad.
- Revisión interna de tablas, vistas y vistas materializadas.
- Revisión de la tabla que almacena las publicaciones de WOS.
- Creación de una tabla única para el tema de las puntuaciones PAIDI.
- Carga de datos de Innovación docente relacionados con la formación.
- Incorporación del Personal Investigador en la carga de RRHH
- Modificación de los extractores de Tesis, para tomar los datos de la nueva base de datos Doctor.
- Creación de una vista para los nuevos campos del fichero PDI de SIIU.
- Actualización de los datos de SICA.
- Se realizó una prueba para el curso 2019-20 en los informes de Ordenación Académica para que la carga se tomará en función de semanas lectivas.
- Se ha actualizado el Oracle de la versión 11 a la 12. Tareas de puesta a punto en la base de datos después de la subida de versión.

Necesidades de recursos de información

Respuesta a las solicitudes de información tanto de organismos externos, como de unidades internas

Se ha continuado realizando las siguientes actuaciones:

- Distribución interna de las solicitudes de datos entre las áreas implicadas en su generación. Esta tarea se realiza a través del CAU de la Dirección General de Sistemas de Información.
- Adaptación de los datos al formato exigido por el organismo solicitante de la información.
- Envío mensual a la Consejería de Hacienda y Administración Pública de la información de carácter económico, que prepara el Área de Personal.
- Seguimiento del calendario que establecen determinados organismos para la aportación de los datos, especialmente el SIIU y Junta de Andalucía.

Además, se han facilitado datos a los siguientes organismos:

Externos

- Envío de diversos datos en respuesta a varias solicitudes de datos por parte de particulares, a través del registro telemático;
- Validación de los informes de movilidad en la plataforma SIIU.
- Generación, recopilación y envío de datos solicitados por la Dirección General de Universidades en el marco de la distribución de los PECA.
- Actualización de los datos y envío de la Memoria del Consejo Social.
- Envío de datos de inserción al Consejo Social según informe ARGOS.
- Revisión y modificación en su caso de las incidencias enviadas por la CRUE a la información cargada en la plataforma del estudio *La Universidad en cifras*.
- Ficheros SIIU de rendimiento. Curso 2018-19. Recreación de los registros de PCEO con los totales de créditos.
- Información para la Junta de Andalucía para el prototipo del nuevo modelo de financiación.

Internos

- Generación de información variada para el sistema de Garantía de Calidad de los Títulos.
- Generación del fichero necesario para realizar la desambiguación de los datos WOS de 2018. Este se completa con todos los autores posibles según el patrón de búsqueda establecido.
- Solucionar unas incidencias producidas en la base de datos ENCU (encuestas del profesorado)
- Actualización de los datos de encuestas del profesorado. Curso 2019-20.
- Generar el escenario de Simulación de Créditos Normalizados del curso 2018-19, necesario para el Contrato-Programa de Centros y Departamentos.
- Remisión de la información solicitada por diversas unidades internas: Unidad de prácticas de empresa y empleo, diversos centros, Consejo Social, etcétera.
- Otra información variada solicitada en CAU y correos diversos.
- Remisión mensual de datos de matrícula al Vicerrectorado de Alumnado.

- Creación de una vista necesaria para la aplicación ORI2 en UXXI-Académico.
- Envío al Vicerrectorado de Investigación de datos para la encuesta CRUE OTRI.

3. Seguridad de la Información

Se presentan algunas de las actividades hechas en la gestión de la seguridad de la información durante el segundo semestre de 2019.

Redacción del catálogo general de documentación de seguridad a elaborar según el ENS, relativos a análisis, normativas, procedimientos, documentos de seguridad, planes y políticas.

Redacción de toda la documentación de normativas de seguridad: 15 documentos.

- 1-NORMATIVA DE PROTECCIÓN DE EQUIPOS: 4 documentos
- 2-NORMATIVA DE SOPORTES: 2 documentos
- 3-NORMATIVA DE ACCESO Y CLASIFICACIÓN DE LA INFORMACIÓN: 3 documentos
- 4-NORMATIVA DE SOFTWARE: 2 documentos
- 5-NORMATIVA DE RECURSOS UCA: 4 documentos

Atención, resoluciones y registros de incidentes de seguridad de sistemas, microinformática, redes y aplicaciones.

Atención a consultas sobre ciberseguridad.

Asistencia a varios webinarios, seminarios, jornadas formativas y reuniones de la comisión CRUE-TIC Seguridad (por videoconferencia).

Asistencia a la XIII Jornadas STIC CCN-CERT (diciembre, Madrid).

4. Servidores y sistemas centrales

Se presentan las principales actividades del primer semestre de 2019.

Infraestructuras Centrales

- Gestión de mantenimientos, contratos y expedientes de compra.
- Atención a visitas.
- Atención a averías en el CPD y guardias fuera del horario laboral
- Ampliación de conexiones de chasis c7000 mediante introducción de 2 *switches* redundantes a 10 Gbps.
- Actualización del *firmware* de todas las OA, Virtualconnects y nodos HP Proliant de los chasis c7000.

Autenticación

- Sincronización, altas de usuario y gestión de incidencias LDAP, OID:
 - Cargas masivas de usuarios

- Generación de web services LDAP
- Implantaciones del SSO ADAS

Aulas virtuales

- Mantenimiento de brókers (general y ESI) y su plataforma física y lógica (servidores, cabinas, hipervisores, software de brókers, etc.).
 - Actualización de nueva versión del *broker* UDS.
- Soporte de incidencias de aulas virtuales.

Campus Virtual

- Soporte, preparación y puesta en marcha del curso de Campus Virtual, migración de cursos, mantenimiento de BD y vistas, copias, etc, incluidas plataformas de pruebas.
- Actualización de versiones de Moodle y demás componentes
- Gestión de las bases de datos históricas de Moodle, copias definitivas, migraciones.
- Desarrollos nuevos, mantenimiento del frontal y de Moodle
- Soporte de la infraestructura asociada a la plataforma
- Correcciones de seguridad en las plataformas

Hosting y housing

- Soporte de equipamiento físico de *hosting* y *housing*
- Despliegue y soporte de *hosting* virtual.
- Apoyo a usuarios en adquisiciones.

Soporte a la gestión

- Gestión de ORACLE ADF (framework de desarrollo, sustituye a ORACLE Portal).
- Gestión e instalaciones en el clúster RAC ORACLE 12c para nuevas versiones del ERP UXXI.
- Gestión de Weblogic en frontales (versión 12c).
- Incidencias, actualizaciones y mantenimiento de equipamiento físico para UXXI, y de los RDBMS y plataforma OFM (50 servidores aprox.).
- Mantenimiento de equipos para pruebas.
- Apoyo y soporte a procesos de Selectividad y Preinscripción, Automatrícula y TUI.
- Soporte a las aplicaciones Discoverer 11, Siged de Deportes, Meta4 de Personal, SPEC de control de presencia.
- Soporte al OBS (Oracle Bus Service).
- Migraciones Oracle 10-12c

Servidores Web

- Apoyo técnico y soporte a las incidencias del sistema.

- Infraestructuras de soporte de la antigua y nueva web de la UCA.
- Migraciones masivas de la antigua web (Zope, Webcontrol) a la nueva (WordPress).
- Actualización de la versión de PHP a 7.3 desde la 5.2.4 en todos los servidores de la web de la UCA.

Correo electrónico

- Actualización del sistema operativo de los nodos a SUSE Enterprise Linux 12.
- Creación de nuevos nodos y redistribución de cuentas.
- Incremento del espacio de almacenamiento.
- Actualización SO del servidor SMTP.

Servidores de redes

- Soporte a incidencias de la plataforma de virtualización de soporte.
- Soporte a incidencias de servidores DNS, Radius, etc.
- Actualización de los SSOO y de las versiones del DNS.

Monitorización y certificación

- Gestión de certificados DIGICERT. Instalaciones de certificados.
- Gestión de la monitorización de servicios y servidores.
- Nuevo servicio ESTATIC.

Servidores de Administración Electrónica

- Apoyo técnico en la resolución de incidencias de la plataforma y soporte de los elementos que la componen (servidores, cabinas, sistemas operativos, etc.)
- Dotación y gestión de servidores para la fase 2 de Admón. Electrónica.

Copias de seguridad

- Gestión de copias de máquinas virtuales con Veeam Backup.
- Gestión de copias con Data Protector a NAS y robot de cintas.
- Gestión de copias con Bacula.
- Gestión de copias de los servidores Virtualmin.
- Actualización de servidores *proxies* de Veeam Backup.

Groupware

- Soporte de servicios de ficheros de Consigna, Alfresco, BSCW y Owncloud.

Seguridad

- Atención inmediata a incidencias de seguridad de sistemas.
- Estudio y adecuación de seguridad de acceso HTTPS para todos los servidores.

- Soporte, gestión y actualización del cortafuegos central.

Servidores de Biblioteca y Servicio de Publicaciones

- Soporte a la plataforma de Revistas Electrónicas (OJS).
- Soporte de equipos de la plataforma de Biblioteca y el ILS KOHA.

Servidores de licencias

- Mantenimiento, soporte
- Instalación de nuevas licencias

Coordinación de la Unidad

- Gestión de expedientes de adquisición de almacenamiento.
- Gestión de expedientes de adquisición de servidores.
- Gestión de expedientes de infraestructuras centrales.
- Gestión de contratos de mantenimiento y soporte, y de licencias de software base.
- Informes a la Dirección.

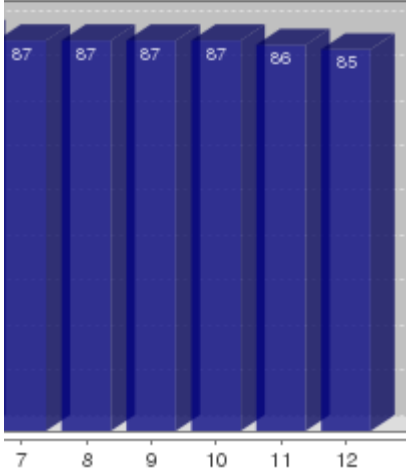
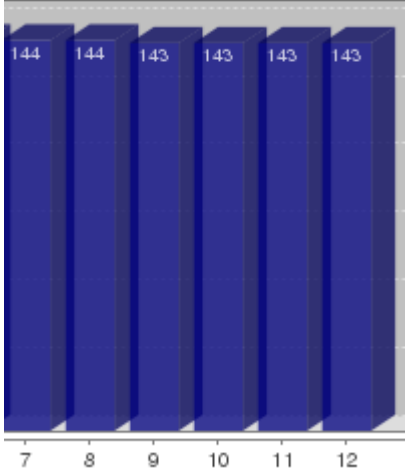
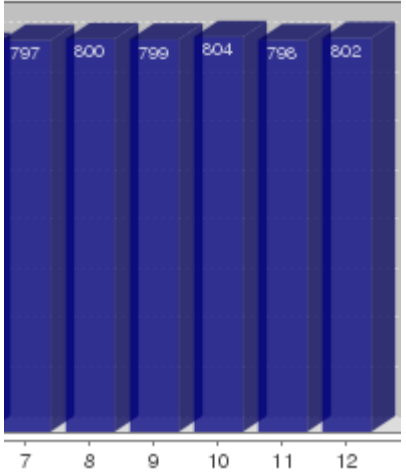
Desarrollo

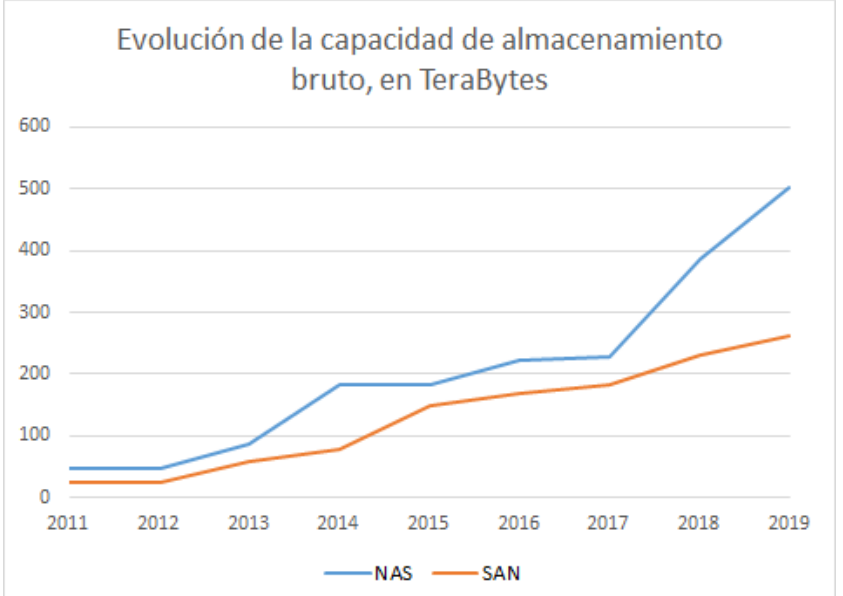
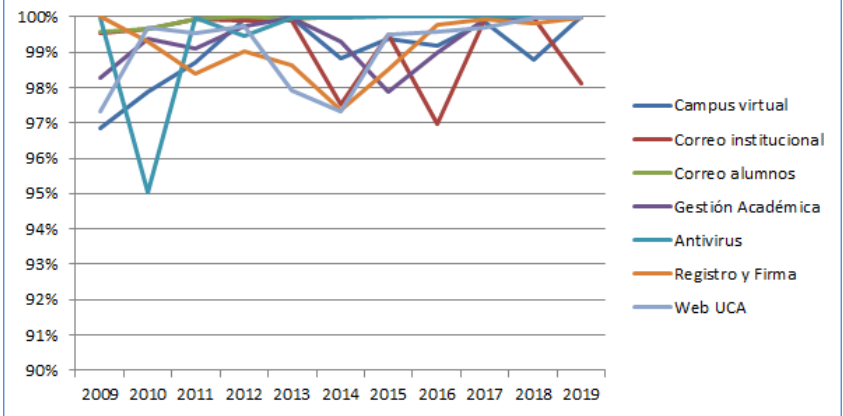
- Actualización del CAU.
- Actualización del software CMDB.
- Desarrollo de ESTATIC.

Formación

- Gestión de la formación de la unidad.

Gráficas de datos de servidores y cabinas de almacenamiento

<p>Servidores físicos o <i>blades</i> (228)</p>	<p>físicos</p>  <table border="1"> <thead> <tr> <th>Año</th> <th>Número de servidores físicos</th> </tr> </thead> <tbody> <tr><td>7</td><td>87</td></tr> <tr><td>8</td><td>87</td></tr> <tr><td>9</td><td>87</td></tr> <tr><td>10</td><td>87</td></tr> <tr><td>11</td><td>86</td></tr> <tr><td>12</td><td>85</td></tr> </tbody> </table> <p><i>blades</i></p>  <table border="1"> <thead> <tr> <th>Año</th> <th>Número de blades</th> </tr> </thead> <tbody> <tr><td>7</td><td>144</td></tr> <tr><td>8</td><td>144</td></tr> <tr><td>9</td><td>143</td></tr> <tr><td>10</td><td>143</td></tr> <tr><td>11</td><td>143</td></tr> <tr><td>12</td><td>143</td></tr> </tbody> </table>	Año	Número de servidores físicos	7	87	8	87	9	87	10	87	11	86	12	85	Año	Número de blades	7	144	8	144	9	143	10	143	11	143	12	143
Año	Número de servidores físicos																												
7	87																												
8	87																												
9	87																												
10	87																												
11	86																												
12	85																												
Año	Número de blades																												
7	144																												
8	144																												
9	143																												
10	143																												
11	143																												
12	143																												
<p>Servidores virtuales (802)</p>	 <table border="1"> <thead> <tr> <th>Año</th> <th>Número de servidores virtuales</th> </tr> </thead> <tbody> <tr><td>7</td><td>797</td></tr> <tr><td>8</td><td>800</td></tr> <tr><td>9</td><td>799</td></tr> <tr><td>10</td><td>804</td></tr> <tr><td>11</td><td>796</td></tr> <tr><td>12</td><td>802</td></tr> </tbody> </table>	Año	Número de servidores virtuales	7	797	8	800	9	799	10	804	11	796	12	802														
Año	Número de servidores virtuales																												
7	797																												
8	800																												
9	799																												
10	804																												
11	796																												
12	802																												

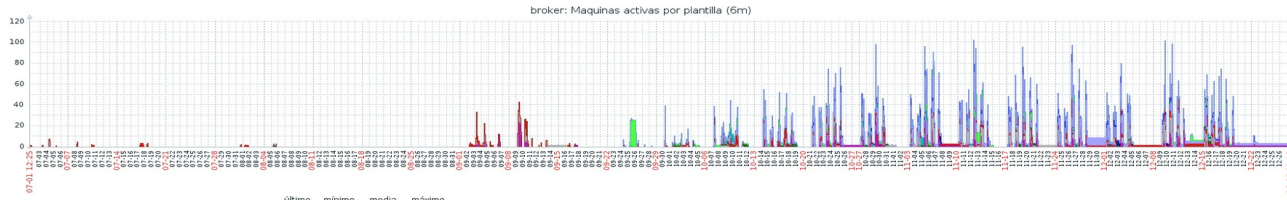
<p>Cabinas de almacenamiento (5) y NAS (10)</p>	<p style="text-align: center;">Evolución de la capacidad de almacenamiento bruto, en TeraBytes</p> 
<p>Indicadores de disponibilidad de los principales servicios (fuente: sistema de monitorización Zabbix)</p> <p>Los indicadores se mantienen muy por encima del SLA general fijado en el 97 %.</p>	

Campus virtual

ESTADÍSTICAS DE ACCESO WEB A LOS RECURSOS VIGENTES DEL CAMPUS VIRTUAL					
UCA+A2:F22					
PERIODO: JULIO-DICIEMBRE 2019					
PLATAFORMA	Visitantes distintos	Número de visitas	Páginas servidas	Solicitudes servidas	Tráfico (GB)
campusvirtual.uca.es	383.243	2.034.742	63.416.953	126.638.284	6.622
av01-19-20.uca.es	139.444	371.258	44.617.896	60.699.658	9.906
av02-19-20.uca.es	165.387	620.448	29.535.793	39.677.779	4.428
av03-19-20.uca.es	145.167	513.132	28.698.505	38.267.430	4.819
TRÁFICO TOTAL	833.241	3.539.580	166.269.147	265.283.151	25.776

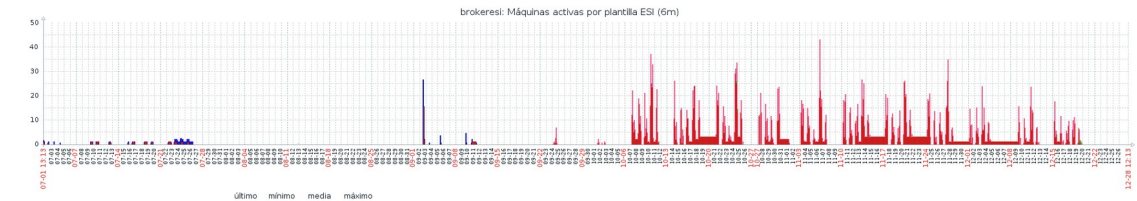
Acceso a los brókers (aulas virtuales)

Bróker general



	último	mínimo	media	máximo
Maquinas activas plantilla XUbuntu 64b	[media] 0	0	0.101	20
Maquinas activas plantilla Aulas W10 Pto Real	[media] 0	0	0.0894	22
Maquinas activas plantilla W8 AccesoRemoto	[media] 0	0	0	1
Maquinas activas plantilla Aulas Hospital Real	[media] 0	0	0.3351	12
Maquinas activas plantilla Aulas Ciencias Salud Cádiz	[media] 0	0	0.3806	25
Maquinas activas plantilla FCTA Algeciras	[media] 0	0	0.0555	20
Maquinas activas plantilla XUbuntu Linux	[media] 0	0	0.1105	26
Maquinas activas plantilla Aulas Pto Real	[media] 2	0	2.35	69
Maquinas activas plantilla Aulas Teoria	[media] 0	0	0.1164	4
Maquinas activas plantilla EPS Algeciras	[media] 0	0	0.847	37
Maquinas activas plantilla Aulas de Jerez	[media] 0	0	1.62	64
Maquinas activas plantilla Aulas Cadiz	[media] 1	0	1.09	68

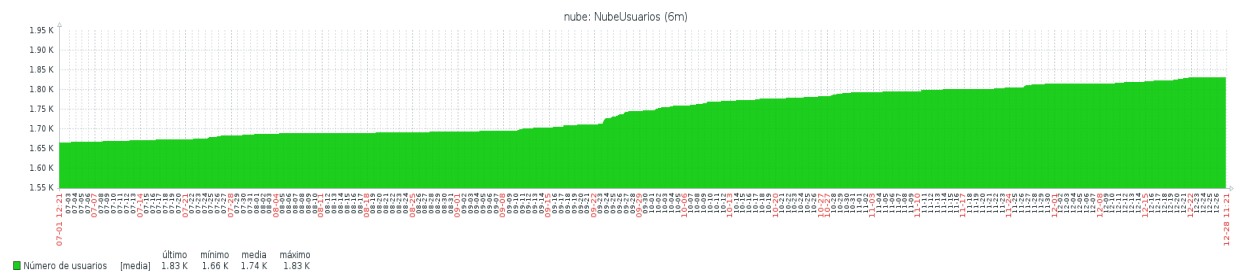
Bróker de la ESI



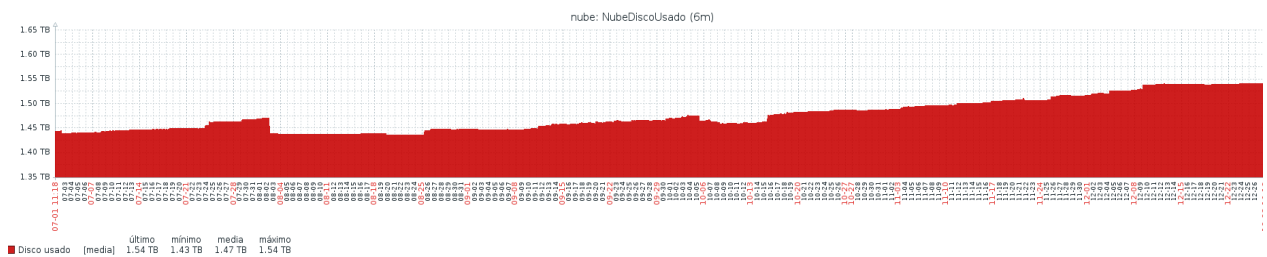
	último	mínimo	media	máximo
Maquinas activas plantilla ESI Ubuntu Mate	[media] 0	0	0	1
Maquinas activas plantilla ESI Acceso Remoto	[media] 0	0	0	0
Maquinas activas plantilla ESI Xubuntu	[media] 0	0	0.0198	4
Maquinas activas plantilla ESI W81 Teoría	[media] 0	0	0.0067	1
Maquinas activas plantilla ESI W81 Práctica	[media] 0	0	1.93	51

Almacenamiento en la nube propia de la UCA (Owncloud)

Crecimiento del número de usuarios: 1830 usuarios.

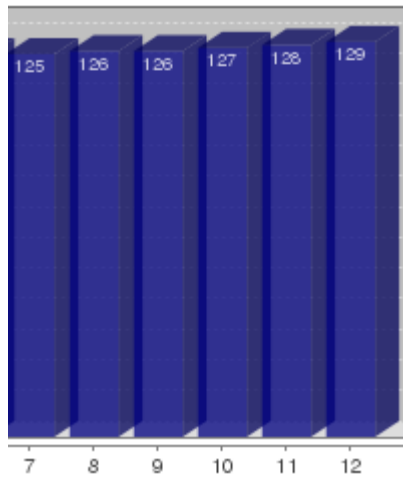


Crecimiento del almacenamiento usado (1,54TB)



Hosting.

Evolución del número de servidores físicos y virtuales alojados en el CPD.



5. Web

Se ha seguido dando soporte a las webs antiguas con los gestores de contenidos Zope/Plone y WebControl en los casos más urgentes, mientras se sigue trabajando en la migración a la web nueva con el nuevo diseño y el gestor de contenidos WordPress y la atención a las incidencias. La mayoría de unidades están ya migradas.

6. Apoyo a la Administración Electrónica

Estas son las principales actuaciones acometidas durante el semestre:

Soporte y evolución de la plataforma actual:

Monitorización, mantenimiento y administración de aplicaciones y componentes de la plataforma actual. Soporte a los tramitadores, firmantes y registradores y en un segundo nivel las incidencias de usuarios con Oficina Virtual y certificados de los más de 30 procedimientos administrativos de la plataforma actual

Soporte a las integraciones de Portafirmas con FDAA, PAU y UXXI-CC: consultas y necesidades de integraciones que demandan nuestros compañeros de aplicaciones. Se ha dado un soporte específico al proceso emisión y firma de tarjetas de Selectividad

Creación de un Portafirmas específico para el Rector, mediante clonado del portafirmas en explotación actual, con las altas de usuarios limitadas a las que su Gabinete indicara. Se usa el mismo sistema de verificación de documentos firmados.

Análisis para acometer el trasvase de expedientes de Trew@ a Archive. Se elabora la lista del histórico de expedientes por cada unidad responsable y se diseña un formulario web para preguntarles a las unidades sobre el tratamiento dado a los documentos y expedientes, su conservación electrónica o papel, su eliminación, etc.

Seguimiento del desarrollo de la llamada Fase 2 con la empresa Tangram (Proyecto de evolución de la plataforma tecnológica de tramitación electrónica de la Universidad).

Adaptación de Solicita en preproducción para poder usar el servicio común de registro electrónico del Ministerio, GEISER, de cara a preparar la probable coexistencia de la actual plataforma de administración electrónica con la próxima. No ha sido posible la adaptación de PTWanda.

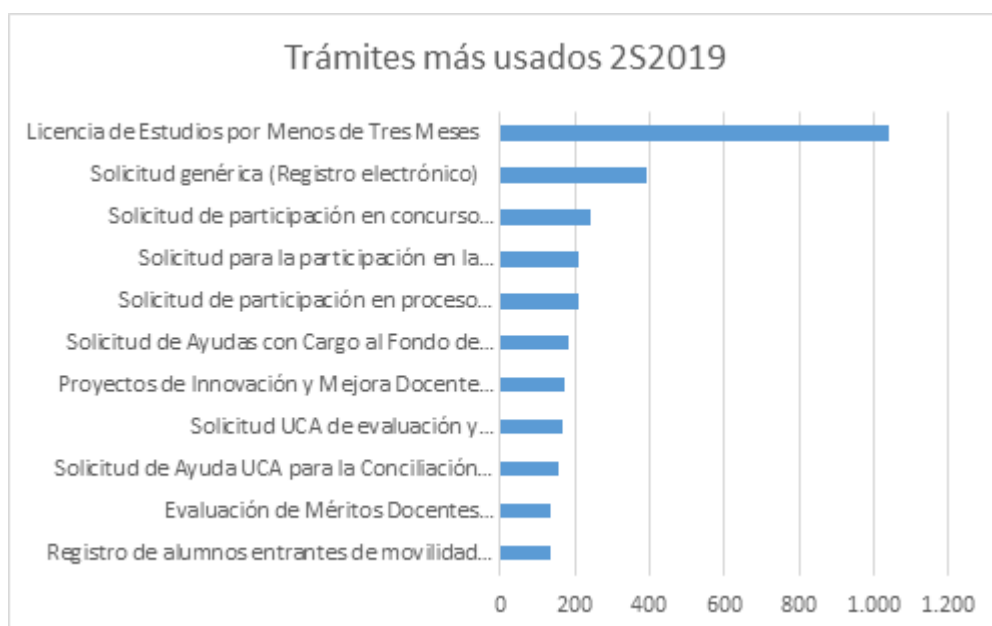
Datos de uso del Registro electrónico:

	REGISTRO DE ENTRADA		REGISTRO DE SALIDA	
	Presencial	Telemático	Presencial	Telemático
jul-19	1.407	1.135	246	355
ago-19	178	87	13	22
sep-19	1.646	2.151	208	203
oct-19	2.533	832	348	613
nov-19	2.500	1.069	458	646
dic-19	893	398	181	281
	9.157	5.672	1.454	2.120

Datos de uso de Portafirmas:

Mes	UXXI - ECONOMICO	FDAA	PAU	PORTAFIRMAS	PLATAFORMA
jul-19	9	2.405	0	9.035	239
ago-19	1	14	0	472	9
sep-19	3	3.170	1.194	6.065	283
oct-19	2	326	0	8.167	439
nov-19	16	94	0	7.209	474
dic-19	3	384	0	3.640	175
	34	6.393	1.194	34.588	1.619

Trámites más usados en el segundo semestre de 2019 de un total de 3772:



Implementación de nuevos procedimientos administrativos

Se han implementado en este periodo los siguientes:

- Formulario de comunicación de situaciones de conflicto en relación al Código Ético y Reglas de Conducta
- Modelo de adhesión al Código Ético y Reglas de Conducta a los que los operadores económicos, licitadores y contratistas deben adecuar su actividad en el ámbito de la contratación pública
- SOLICITUD PARA LA INCLUSIÓN EN LA BOLSA DE TRABAJO DE PROFESOR SUSTITUTO INTERINO POR NECESIDADES TEMPORALES PARA EL CURSO 2019-2020 DEL ÁREA DE CONOCIMIENTO DE ARQUITECTURA Y TECNOLOGÍA DE COMPUTADORES
- Solicitud para la participación en la convocatoria de contratación de Personal Técnico y de Gestión de la I+D+i, aprobada por Resolución del Rector UCA/R71REC/2019
- Solicitud para participar en proceso selectivo de Personal Laboral fijo de Administración y Servicios de la categoría de Técnico Especialista de Laboratorio, mediante turno de promoción interna
- Solicitud de participación en concurso público de Profesores Ayudantes Doctores mediante contrato laboral especial (Resolución del Rector UCA/RECC088VPR/2019)
- Solicitud de participación en concurso público para la contratación de Profesorado Asociado (Neurocirugía), mediante contrato laboral especial (Resolución del Rector UCA/RECC085VPR/2019)
- Solicitud de participación en concurso público para la contratación de Profesores Asociados de Ciencias de la Salud, mediante contrato laboral especial de duración determinada a tiempo parcial (Resolución del Rector UCA/RECC083VPR/2019)
- Solicitud para participar en proceso selectivo de ampliación de la Bolsa de Trabajo de la categoría de Técnico Especialista de Medios Audiovisuales de la Universidad de Cádiz
- Solicitud de participación en concurso público para la contratación de Profesores Asociados de Ciencias de la Salud (Forenses), mediante contrato laboral especial de duración determinada a tiempo parcial (Resolución del Rector UCA/RECC084VPR/2019)
- Solicitud de participación en la convocatoria de provisión del puesto de Gerente de la Universidad de Cádiz mediante el procedimiento de libre designación
- Solicitud de participación en proceso selectivo para la contratación de dos Titulados superiores de apoyo a la Docencia y la Investigación por obra o servicio determinado
- Solicitud de plaza de Profesor Contratado Doctor vinculado SAS, Resolución UCA/RECC094VPR/2019 de 3 de octubre de 2019
- Solicitud de participación en concurso público para cubrir mediante contrato laboral indefinido 21 plazas de Profesorado Contratado Doctor (Resolución del Rector UCA/RECC009VPR/2020)
- Solicitud de participación en proceso selectivo de concurso oposición para cubrir dos

plazas de Personal Laboral de Administración y Servicios de la categoría de Titulado Superior de Deportes de la Universidad de Cádiz mediante turno de promoción interna

- Solicitud UCA de evaluación y reconocimiento de la actividad investigadora (UCA/R10REC/2020, de 13 de enero)
- Solicitud de participación en concurso público para cubrir mediante contrato laboral indefinido plaza de Profesorado Contratado Doctor (Ramón y Cajal) (Resolución del Rector UCA/RECC003VPR/2020 de 9 de enero de 2020)
- Solicitud de participación en concurso público para la contratación de Profesorado Asociado (Histología), mediante contrato laboral especial (Resolución del Rector UCA/RECC010VPR/2020)
- Solicitud de participación en proceso selectivo para cubrir una plaza de Personal Laboral fijo de Administración y Servicios de la categoría de Titulado Grado Medio de Apoyo a la Docencia e Investigación (Resolución UCA/REC178GER/2019).

Integraciones con servicios de RedIRIS y del Ministerio de Hacienda-CRUE

Configuración del entorno para la integración de UXXI-RRHH con Anota@RCP: Gestión de altas en IRIS-SARA y CAID para los servicios de ANOT@RCP (Consult@RCP y Edit@RCP), y configuración del Portafirmas del Ministerio en Preproducción.

Gestión con RedIRIS para el alta en producción de Cl@ve (válido para Cl@ve v1 y v2). Integración de Cl@ve v2 en la Sede de Tangram y como mecanismo de autenticación de nuestro adAS ya en producción.

Gestión de solicitud al CAID de acceso a los WS de Notific@ para Tangram.

Cliente ligero: altas de varios servicios nuevos (para el procedimiento UCA_PRA_MEN_0002):

- (DGP) Verificación de datos de identidad
- (DGP) Consulta de datos de identidad
- (Educación) Consulta de títulos universitarios por documentación
- (Educación) Consulta de títulos no universitarios por documentación
- (Educación) Consulta de títulos universitarios por datos de filiación
- (Educación) Consulta de títulos no universitarios por datos de filiación.

Gestión con el CAID para la puesta en marcha de la aplicación para el Delegado de Protección de Datos llamada ASSI-RGPD (Auditoría de Seguridad de los Sistemas de Información – Reglamento General de Protección de Datos).

Gestión con el CAID del alta para acceso web a SIA en Producción.

Integración con G-INSIDE, SIA y DIR3 de la máquina local instalada de Archive.

7. Computación de altas prestaciones (HPC)

En este período se han abierto 18 nuevas cuentas de usuario para el acceso al clúster de supercomputación y se han instalado o actualizado varias herramientas software:

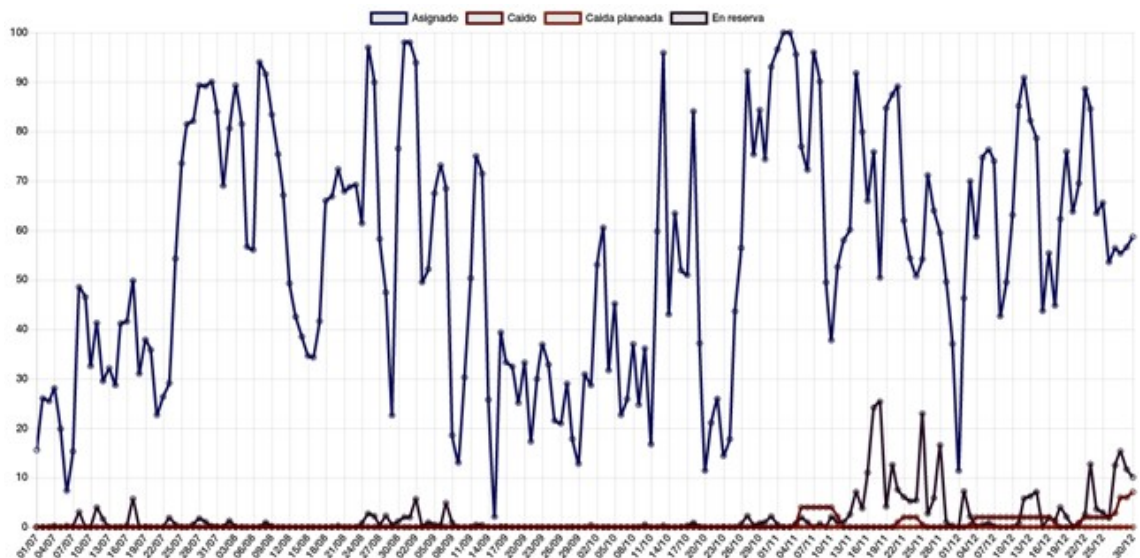
- EggLib 3.0.0.26b
- Hyperworks (actualización)
- clang-8.0 y llmv-8.0
- argagg
- Tensorflow para GPU (actualizar)
- Paquete scikit-learn desde Anaconda3

El paquete Hyperworks además ha requerido la generación de un informe de uso como parte del contrato de licencia.

Además se han seguido atendiendo otras incidencias hasta en más de 30 ocasiones.

A continuación mostramos las gráficas de uso del supercomputador.

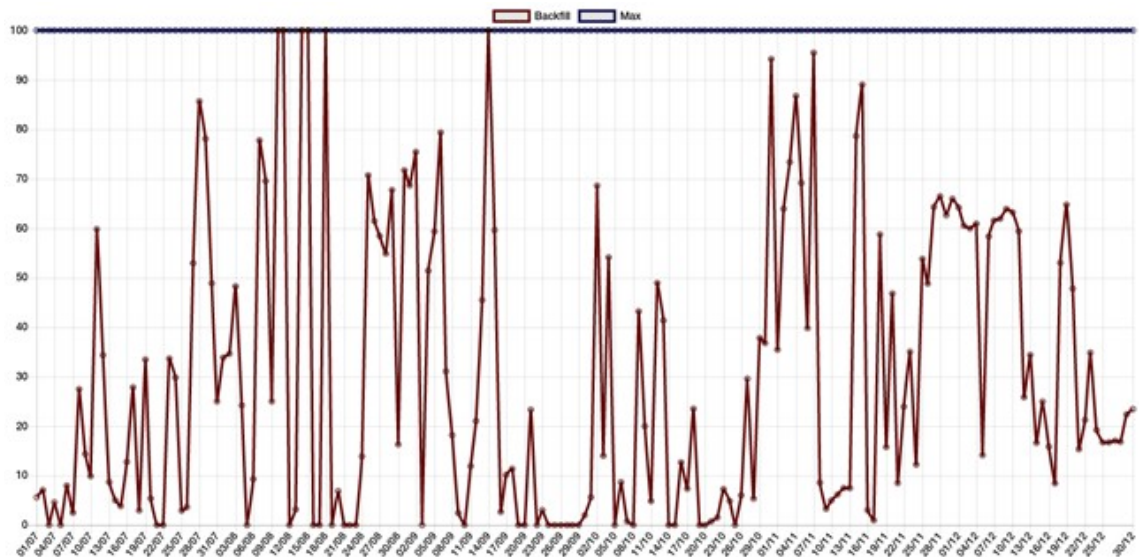
Gráfica de ocupación del clúster



Esta gráfica muestra varios indicadores del uso del sistema:

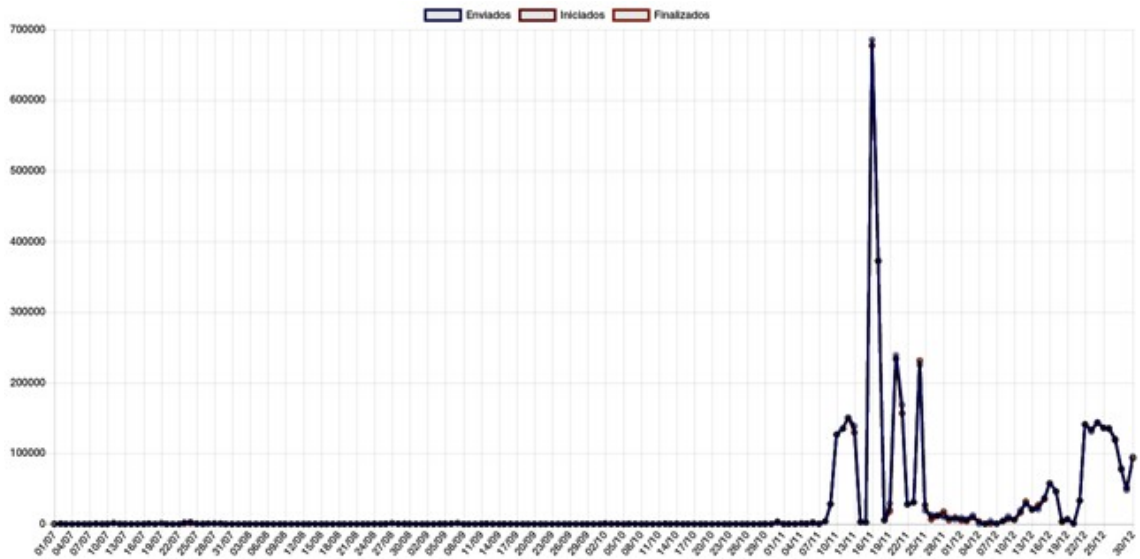
- La línea naranja está siempre a cero y la roja sólo tiene una leve incidencia (debida a la avería de dos de los nodos), lo que indica que casi todo el tiempo la totalidad del cluster ha estado disponible para su uso.
- La línea “en reserva”, que es indicativo del tiempo que un trabajo espera en la cola antes de ser ejecutado también es muy bajo lo que indica que los trabajos esperan muy poco (un máximo de 12 horas) antes de ser ejecutados.
- La línea azul, que indica la ocupación de los nodos, tiene una media muy alta, lo que indica que el clúster está muy ocupado.

Gráfica de *backfill*



Backfill indica el número de trabajos que se han adelantado aprovechando huecos. Si es alto indica un buen uso del sistema. En este semestre los datos muestran que los usuarios están haciendo mejor uso de las opciones de lanzamiento, aunque aún no es perfecto.

Gráfica de carga de trabajos



Este es el número de trabajos enviados, iniciados y finalizados cada día. El que los trabajos enviados e iniciados coincidan casi a la perfección indica que el retraso de los mismos en la cola es mínimo

8. Apoyo estadístico

Durante el segundo semestre de 2019 se ha continuado dando apoyo estadístico a investigadores y a algunas unidades institucionales.

ANEXOS

Datos del CAU del Área de Sistemas de Información y de la Dirección General de Sistemas de Información

CAU del Área de Sistemas de Información

GRUPO DE SERVICIOS	SERVICIOS	Jul 2019	Ago 2019	Sep 2019	Oct 2019	Nov 2019	Dic 2019	TOTAL
Actas Académicas		28	0	28	6	2	8	72
APG - Incidencia en el uso de la aplicación de Calificación de Actas Académicas		4	0	4	1	1	1	11
APG - Incidencia en el uso de la aplicación FDAA - Firma Digital Actas Académicas		24	0	24	5	1	7	61
Aplicaciones de apoyo a la gestión del alumnado		20	0	17	25	24	10	96
APG - Incidencia o solicitud con las aplicaciones de GESTION DE ALUMNOS		7	0	1	7	9	4	28
APG - Petición de apoyo como gestor de aplicaciones del SAP		0	0	0	0	0	0	0

APG - Petición de apoyo como gestor de la aplicación Encuestas a egresados	0	0	0	0	0	0	0
APG - Petición de apoyo como gestor de la aplicación PAU	5	0	8	0	6	1	20
APG - Petición de apoyo como gestor de la aplicación TUIs	4	0	0	6	5	4	19
APG - Petición de apoyo como gestor de la aplicación Perfil de Ingreso	0	0	1	0	0	0	1
APG - Petición de apoyo como gestor de la aplicación Practicum Andaluz	0	0	0	5	0	1	6
APG - Petición de apoyo como gestor de la aplicación Prácticum de Enfermería	0	0	1	0	2	0	3
APG - Petición de apoyo como gestor de la aplicación TFG Practicum	0	0	0	0	0	0	0
APG - Petición de apoyo como gestor de la aplicación Prácticas Externa	3	0	6	7	2	0	18
APG - Petición de apoyo como gestor de la aplicación Matrículas de Honor UCA	0	0	0	0	0	0	0
APG - Petición de apoyo como gestor de aplicaciones de Salus Infirmorum	1	0	0	0	0	0	1
Servicios internos de Gestión de Proyectos	0	0	1	1	0	3	5
PRO - Apertura de Proyectos en la plataforma Redmine	0	0	0	0	0	2	2
PRO - Consulta sobre Redmine	0	0	1	1	0	1	3
PRO - Incidencia con la plataforma Redmine	0	0	0	0	0	0	0
PRO - Solicitud de acceso al código de aplicaciones en Redmine	0	0	0	0	0	0	0
Aplicaciones de apoyo a la gestión de la investigación	4	0	3	8	13	9	37
APG - Petición de apoyo como gestor de la ap. WIDI	4	0	3	8	13	9	37
Supercomputación	18	0	12	9	13	6	58
SIS - Incidencia general de supercomputación	6	0	5	7	4	1	23
SIS - Petición de Instalación de herramientas/software en el clúster	3	0	1	1	3	0	8
SIS - Solicitud de cuenta de usuario para acceso al clúster de supercomputación	7	0	4	0	2	3	16
SIS - Consulta sobre supercomputación	2	0	2	1	4	2	11

Aplicaciones de apoyo a la gestión de la docencia	8	0	4	5	3	0	20
APG - Petición de apoyo como gestor de la aplicación de Trabajos de Fin de Título	0	0	0	0	0	0	0
APG - Petición de apoyo como gestor de la aplicación Convocatorias de Innovación Docente	0	0	0	0	0	0	0
GOA - Petición de apoyo como gestor de la aplicación OFERTA OPTATIVAS	0	0	0	2	1	0	3
GOA - Petición de apoyo como gestor de la aplicación PLAN DOCENTE	0	0	0	1	1	0	2
GOA - Petición de apoyo como gestor de la aplicación ALEGACIONES A LA VALORACIÓN DE ACTIVIDADES	0	0	0	0	0	0	0
APG - Petición de apoyo como gestor de la aplicación Venia Salud	2	0	0	0	0	0	2
GOA - Petición de apoyo como gestor de la aplicación PROGRAMA DOCENTE	6	0	2	1	0	0	9
GOA - Petición de apoyo como gestor de la aplicación TUTORIAS	0	0	2	0	0	0	2
APG - Petición de apoyo como gestor de la aplicación Docentia	0	0	0	0	0	0	0
GOA - Petición de apoyo como gestor de la ap. GOA	0	0	0	1	1	0	2
APG - Petición de apoyo como gestor de la aplicación Encuestas del Profesorado	0	0	0	0	0	0	0
APG - Petición de apoyo como gestor de la aplicación de Equipamiento Docente	0	0	0	0	0	0	0
Servicios Internos Aplicaciones de Usuario	0	0	3	2	0	0	5
APU - Solicitud de actuación en Aplicación de Usuario	0	0	3	2	0	0	5
Seguridad de la Información	0	0	2	0	1	0	3
SEG - Consulta o sugerencia sobre Seguridad de los Sistemas de Información: LOPD, RGPD, ENS	0	0	0	0	0	0	0
SEG - Consultas sobre Seguridad de los Sistemas de Información en el puesto de usuario.	0	0	2	0	1	0	3
Administración Electrónica	83	0	90	105	62	52	392
AE - Propuestas de Actuaciones Administrativas Automatizadas	0	0	0	1	0	0	1

AE - Apoyo para la instalación de certificados digitales y DNI electrónico	26	0	35	36	15	12	124
AE / Incidencia con el uso de la Oficina Virtual (Solicitit@)	16	0	29	18	4	2	69
AE / Incidencia con el uso de Port@firmas	10	0	10	16	6	11	53
AE - Incidencia con la gestión de certificados de empleado público	0	0	0	0	0	0	0
AE - Incidencia con la Plataforma de Tramitación de procedimientos telemáticos ..	7	0	4	14	11	6	42
AE - Incidencia con la aplicación de Registro (@ries).	0	0	0	1	0	2	3
AE -Solicitud de Alta/Baja/Modificación de unidades administrativas y usuarios para el Registro de Salida	0	0	0	0	7	4	11
AE - Solicitud de Alta / Baja/ Modificación de usuarios en la plataforma de administración electrónica	8	0	2	4	2	1	17
AE - Incidencia con la aplicación de Acreditación de identidad de Oficinas de Registro	0	0	0	0	0	1	1
AE - Solicitud de activación de usuario en Port@firmas	13	0	5	9	13	10	50
AE - Solicitud de implementación electrónica de un nuevo procedimiento administrativo	3	0	5	6	4	3	21
Servicios Internos del Bus de servicios	0	0	0	5	4	0	9
OBS - Acceso al bus de pruebas como desarrollador	0	0	0	0	2	0	2
OBS - Acceso a servicios ya existentes en el bus	0	0	0	5	2	0	7
OBS - Apoyo técnico o asesoramiento para desarrollo de un servicio en el bus	0	0	0	0	0	0	0
OBS - Despliegue/desarrollo de servicio en el bus	0	0	0	0	0	0	0
Cuentas de acceso	5	1	19	24	23	8	80
SIS - Incidencia con el sistema central de autenticación de la UCA	3	0	4	5	5	2	19
SIS - Incidencia en el acceso al dominio de GESTION o Terminal Service	2	1	15	19	18	6	61
Servicios Internos de Sistemas	110	24	75	108	104	59	480
Tarea de Sistemas	0	0	0	2	0	0	2

SIS - Incidencias en el uso del sistema de PCs VIRTUALES (BROKER) para las aulas de docencia	1	0	5	9	0	4	19
SIS - Actuación en cortafuegos (abrir puertos)	5	0	3	6	5	4	23
SIS - Actuación en relación a la autenticación centralizada (LDAP, ADAS, OAM, Federación Identidades)	4	0	6	5	5	2	22
SIS - Actuación en relación con la Monitorización	0	0	0	0	0	0	0
SIS - Actuación en servidores de Administración Electrónica	1	0	0	2	0	0	3
SIS - Actuación en servidores de Biblioteca, Archivo y Servicio de Publicaciones	4	0	4	8	5	2	23
SIS - Actuación en servidores de Campus Virtual	11	4	1	0	1	0	17
SIS - Actuación en servidores de Groupware y gestión Documental	0	0	0	0	0	1	1
SIS - Actuación en servidores de redes, DNS, Correo, CAU	5	5	6	3	2	2	23
SIS - Actuación en servidores de Web	1	0	0	4	3	2	10
SIS - Actuación en servidores virtuales	3	3	0	5	7	7	25
SIS - Actuación en servidores Windows y Terminal Services	1	0	4	2	2	1	10
SIS - Actuación relativa a copia o restauración (backups)	3	0	5	1	3	3	15
SIS - Administración Oracle RDBMS o RAC y sus servidores	3	0	2	5	4	0	14
SIS - Administración Oracle servidores de aplicaciones (OAS, Weblogic, Bus Services) y sus servidores	7	1	2	3	9	0	22
SIS - DNS ALTA de servidor en el DNS	16	1	8	11	14	4	54
SIS - DNS Nuevo Alias en el DNS	21	1	14	15	13	11	75
SIS - Guardias servicios críticos de Informática Sistemas	0	1	0	0	0	0	1
SIS - Parte de avería en servidor o infraestructura central	2	2	2	6	3	4	19
SIS - Provisión de Servidores y Almacenamiento	10	0	5	12	11	1	39
SIS - Solicitud e Instalación de Certificados Digitales para servidores	1	0	0	3	10	6	20

SIS - Otras solicitudes de tareas relativas a Sistemas Centrales	11	6	8	6	7	5	43
Servicios Internos de Seguridad	0	0	1	2	3	1	7
SEG - Actuación en relación a un incidente de seguridad de aplicaciones	0	0	0	0	0	1	1
SEG - Actuación en relación a un incidente de seguridad de Microinformática	0	0	0	0	1	0	1
SEG - Actuación en relación a un incidente de seguridad de Red	0	0	0	0	0	0	0
SEG - Actuación en relación a un incidente de seguridad de Sistemas	0	0	1	2	2	0	5
Servicios Internos de Gestión, Alumnado e Información	15	0	5	5	8	2	35
APG - Actuación sobre procesos de SIGED (Deporte)	0	0	0	0	0	0	0
APG - Actuación sobre procesos de TUIs	0	0	1	0	2	1	4
UXXI - Actuación sobre Discoverer	0	0	0	0	1	0	1
UXXI - Actuación sobre procesos de UXXI-AC	9	0	2	2	3	0	16
UXXI - Actuación sobre procesos de UXXI-EC	0	0	2	2	2	1	7
UXXI - Actuación sobre procesos de UXXI-Integrador	0	0	0	0	0	0	0
UXXI - Actuación sobre procesos de UXXI-RRHH	6	0	0	1	0	0	7
Adquisición y/o alojamiento de equipamiento (servidores)	2	0	0	0	2	3	7
SIS- Adquisición de servidores y/o almacenamiento (acuerdo marco)	0	0	0	0	1	2	3
SIS- Petición de alojamiento, o asesoramiento sobre características, de sistemas en el CPD.	1	0	0	0	1	0	2
SIS- Incidencias con un equipo alojado en el CPD	1	0	0	0	0	1	2
SIS- Desalojo de equipos del CPD. Cese del servicio	0	0	0	0	0	0	0
Gestión documental y de ficheros	13	0	5	7	17	6	48
AE - Apoyo en la administración de un sitio en Colabora - Alfresco share	0	0	0	1	2	2	5
AE - Creación de nuevo sitio en Colabora - Alfresco Share	5	0	1	1	7	3	17

AE - Incidencia en el uso del servicio Colabora - Alfresco Share	4	0	2	3	6	0	15
SIS - Incidencia con el servicio de ficheros en la NUBE	1	0	0	2	1	1	5
SIS - Incidencia con el servicio de CONSIGNA	3	0	2	0	1	0	6
Apoyo Estadístico	2	0	10	10	8	1	31
EST - Soporte estadístico a trabajos de investigación	2	0	5	8	7	1	23
EST - Soporte estadístico a evaluación de encuestas	0	0	0	0	0	0	0
EST - Consulta sobre apoyo estadístico puntual de métodos y técnicas	0	0	5	2	1	0	8
Correo Electrónico	118	5	167	170	106	91	657
MAIL - Incidencia con el correo electrónico	58	4	77	75	51	32	297
MAIL - Incidencias con los TAVIRA	2	0	2	6	10	2	22
Servicios Internos de Administración Electrónica	14	0	9	4	6	7	40
AE - Incidencia técnica con la aplicación de Archivo	0	0	0	0	0	0	0
AE - Solicitud de datos o documentación de procedimientos administrativos electrónicos	2	0	0	0	1	2	5
Tarea de Administración Electrónica	0	0	0	0	0	0	0
AE - Apoyo a proyectos/servicios que usan Plataforma de AE	0	0	1	1	0	0	2
AE - Mantenimiento de aplicaciones y/o servidores	0	0	0	0	0	0	0
AE - Mantenimiento de la web de administración electrónica	0	0	0	0	0	0	0
AE - Mantenimiento de requisitos técnicos de clientes	0	0	0	0	0	0	0
AE - Modificación/Tratamiento de datos de procedimientos administrativos electrónicos	11	0	8	3	5	5	32
AE - Solicitud de cambio de procedimiento administrativo telemático	1	0	0	0	0	0	1
Espacios WEB y Accesibilidad	34	0	41	60	48	25	208
Tarea Web Institucional	0	0	0	0	0	0	0
WEB - Petición de apoyo web	25	0	27	44	40	20	156

WEB - Creación de nuevos Espacios Web	5	0	11	8	6	4	34
WEB - Comunicaciones sobre requisitos de accesibilidad	0	0	0	0	0	0	0
WEB - Solicitud de BAJA de espacio web	2	0	0	4	0	1	7
WEB - Sugerencias/Propuestas de mejora de la plataforma web	2	0	3	4	2	0	11
Campus Virtual	162	6	471	409	234	121	1403
CV - Consulta y asesoría sobre el Campus Virtual	156	6	458	399	223	114	1356
CV - Informe de actividad en el Campus Virtual	6	0	8	4	10	6	34
Aplicaciones de apoyo a la gestión de la organización	40	0	49	106	83	44	322
Tarea de apoyo a Gestión	0	0	0	0	0	0	0
Tarea de apoyo Docente	0	0	0	0	0	0	0
UXXI - Consulta o Incidencia en el técnica de la aplicación Portal de Servicios	0	0	3	1	1	0	5
APG - Solicitud de INFORMACIÓN de aplicaciones de Gestión	1	0	1	1	2	1	6
UXXI - Instalación de parches, globales y modulares de aplicaciones UXXI	8	0	4	5	1	2	20
APG - Petición de apoyo informático en tareas de GESTION	6	0	7	3	5	3	24
APG - Petición mejora funcional de las aplicaciones Universitas-XXI	1	0	1	1	0	0	3
UXXI - Desbloques UXXI-EC	0	0	0	0	0	0	0
APG - CELAMA Petición de apoyo como gestor de la aplicación CELAMA	1	0	2	2	2	1	8
APG - CELAMA2 Petición de apoyo como gestor de la aplicación CELAMA2	0	0	0	17	12	11	40
APG - Petición de apoyo como gestor de la aplicación SCP	0	0	0	0	0	0	0
SIS - Incidencias con la aplicación DEPORTES	0	0	2	0	0	0	2
APG - Petición de apoyo como gestor de la aplicación ATALAYA (inventario del patrimonio)	0	0	0	0	0	0	0
APG - Petición de apoyo como gestor de la aplicación Bolsa de Sustitutos	9	0	1	2	0	0	12
APG - Petición de apoyo como gestor de la aplicación "estrategia" para seguimiento PEUCA	0	0	0	0	0	0	0

APG - Petición de apoyo como gestor de la aplicación ORI	4	0	7	12	18	3	44
APG - Fichas de resultados de la Evaluación de Competencias del PAS	0	0	0	0	0	0	0
APG - Petición de apoyo como gestor de la aplicación Cesión de espacios UCA	0	0	1	6	2	1	10
APG - Petición de apoyo como gestor de la aplicación CONTRATO-PROGRAMA	0	0	0	0	1	0	1
APG - Petición de apoyo como gestor de la aplicación Convocatorias del VRTEIT	0	0	0	0	0	0	0
APG - Petición de apoyo como gestor de la aplicación Seguimiento de Presupuestos	0	0	3	25	20	8	56
APG - Petición de apoyo como gestor del SGC	0	0	1	0	0	0	1
APG - Petición de apoyo como gestor de SIUCA y rendimientos académicos	0	0	0	0	0	0	0
APG - Plan Mejora de los Títulos	0	0	0	0	0	0	0
GOA - Petición de apoyo como gestor de la aplicación LISTAS de CLASE	0	0	0	0	0	0	0
GOA - Petición de apoyo como gestor de la aplicación PRORROGAS y CONTRATOS	1	0	1	2	0	0	4
Soporte de la aplicación de Interfaz con la Base de Datos Nacional de Subvenciones	0	0	0	0	0	0	0
APG - Petición de apoyo como gestor de la aplicación Contabilización del Gasto Telefónico	0	0	4	1	0	1	6
SIS - Incidencias con la aplicación META4	0	0	0	0	0	0	0
SIS - Instalación de actualizaciones de META4	0	0	0	0	0	0	0
SIS - Instalación de actualizaciones de SIGED	0	0	0	0	0	0	0
APU - Incidencias en el uso del SIRE	3	0	3	6	1	3	16
APU - Petición de apoyo como gestor de la aplicación FOTUCA	1	0	0	0	0	0	1
USU - Asesoramiento en Centros de Atención a Usuarios CAU	5	0	7	20	13	7	52
USU - Asesoramiento en la gestión de BAU	0	0	1	2	4	2	9
APG - Petición de apoyo como gestor de la aplicación de Gestión de Convenios	0	0	0	0	0	0	0
APG - Petición de apoyo como gestor de la aplicación de gestión de Organos Colegiados	0	0	0	0	0	0	0

BIB - Petición de apoyo como gestor de aplicaciones de Biblioteca y Archivo	0	0	0	0	1	1	2
BIB - Petición de apoyo como gestor de las aplicaciones DSpace (RODIN) o CLARA	0	0	0	0	0	0	0
TOTAL	618	35	919	976	718	398	3664

TOTAL CAU Área de Sistemas de Información en el segundo semestre de 2019: **3 664**

BAU del Área de Sistemas de Información

Sugerencias - Octubre de 2019: 1

Felicitaciones: 0

Quejas y reclamaciones: 0

TOTAL BAU (Sugerencias) del Área de Sistemas de Información en el 2.º semestre de 2019: **1**

CAU de la Dirección General de Sistemas de Información

GRUPO DE SERVICIOS	SERVICIOS	Jul 2019	Ago 2019	Sep 2019	Oct 2019	Nov 2019	Dic 2019	TOTAL
Peticiones de Información para Organismos Externos		1	0	0	5	3	9	18
	Información para organismos externos	0	0	0	0	0	0	0
	Información para peticiones internas	0	0	0	0	0	0	0
	Ranking	0	0	0	0	0	0	0
	Información de la FUECA	0	0	0	0	0	0	0
	Información para la CRUE	0	0	0	0	0	0	0
	Información para la Cámara de Cuentas / Tribunal de Cuentas	0	0	0	0	0	0	0
	Información para EURAXESS	0	0	0	0	0	0	0
	Información para el SIU	0	0	0	3	0	2	5
	Información para la Junta de Andalucía	0	0	0	1	3	7	11
	Información para otros organismos externos	1	0	0	1	0	0	2
Peticiones de información para Gestión Interna		22	0	44	19	22	15	122
	Información para el Equipo de Dirección	0	0	2	0	0	0	2

Información para el Sistema de Garantía de Calidad de los Títulos	1	0	2	0	2	1	6
Información para Memoria de Responsabilidad Social	0	0	21	1	2	0	24
Validación de datos e informes	0	0	0	0	0	0	0
Información para el SIUCA	0	0	0	0	0	0	0
Información para el Modelo de Financiación	0	0	0	0	1	0	1
Información para el Contrato-Programa	0	0	1	0	0	0	1
Información para el Portal de Transparencia	2	0	0	0	1	0	3
Otros fines internos	19	0	18	18	16	14	85
Solicitud de actualización o subsanación de censos	0	0	0	0	0	0	0
TOTALES	23	0	44	24	25	24	140

TOTAL CAU Dirección General de Sistemas de Información durante el periodo: **140**

BAU de la Dirección General de Sistemas de Información

TOTAL BAU Dirección General de Sistemas de Información durante el 2.º semestre de 2019: **0**

Datos del gestor de proyectos *Redmine* del Área de Sistemas de Información

TIPO DE TAREA	abiertas	cerradas	TOTAL
Tareas	80	1148	1228
Soporte	0	17	17
Errores	15	249	264
Reunión	0	52	52
TOTALES	95	1466	1561

TOTAL peticiones *Redmine* atendidas durante el segundo semestre de 2019: **1 561**

X

Gerardo Aburruzaga García
Director del Área de Sistemas de Información